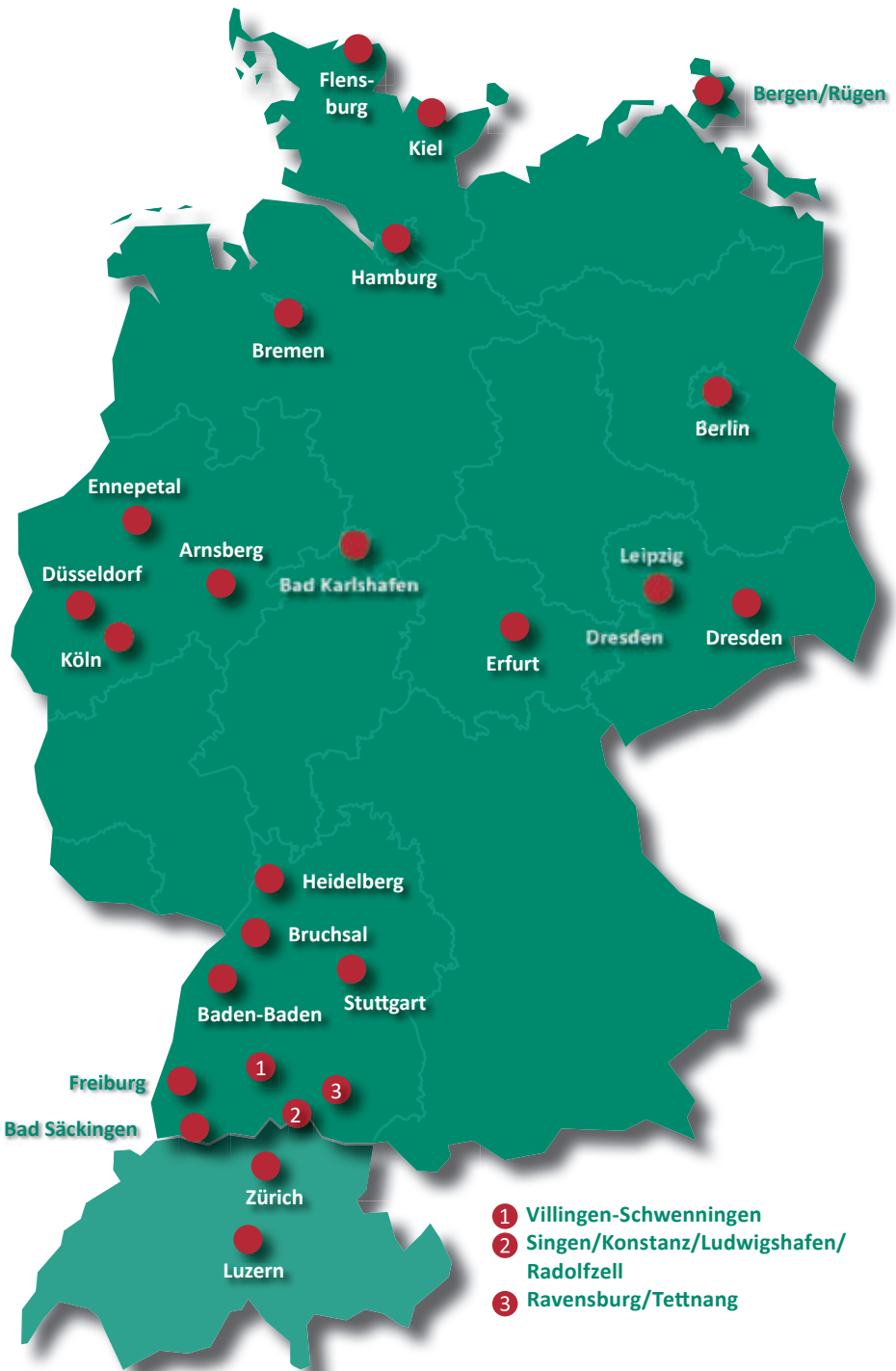


## Urlaub in Gästewohnungen der Genossenschaften



# 3 2 1

Weitere  
Eindrücke  
oder direkt  
online buchen  
unter:  
**[gaeworing.de](http://gaeworing.de)**

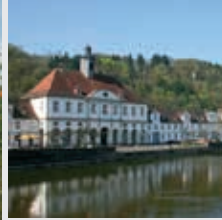




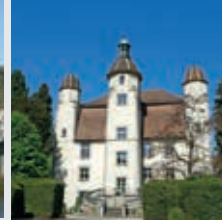
Arnsberg



Baden-Baden



Bad Karlshafen



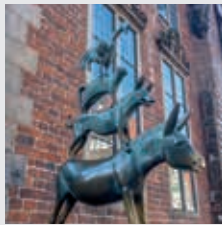
Bad Säckingen



Bergen auf Rügen



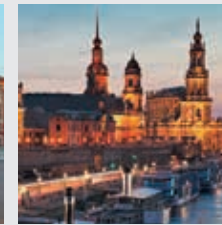
Berlin



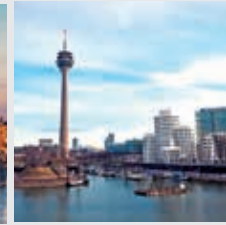
Bremen



Bruchsal



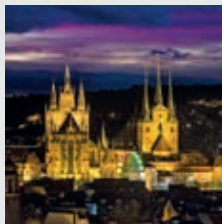
Dresden



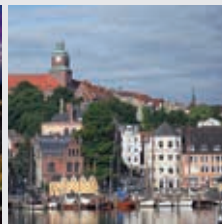
Düsseldorf



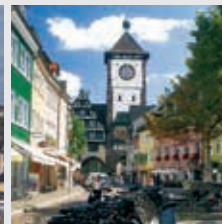
Ennepetal



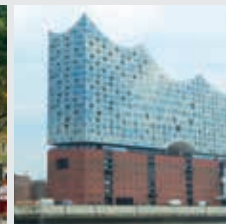
Erfurt



Flensburg



Freiburg



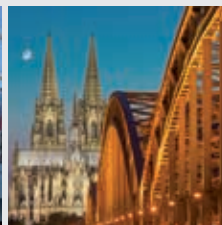
Hamburg



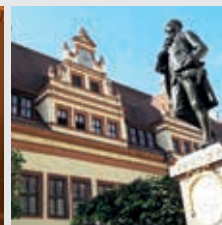
Heidelberg



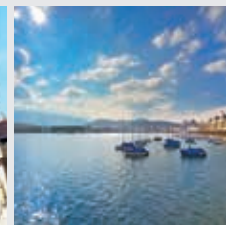
Kiel



Köln



Leipzig



Luzern



Ravensburg



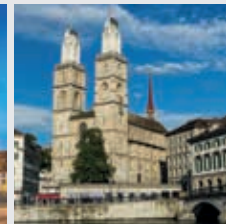
Singen/Konstanz/  
Ludwigshafen/  
Radolfzell



Stuttgart



Villingen-  
Schwenningen



Zürich



## Inhaltsverzeichnis

Überblick	3
Vorwort/Hinweise/Stornierungsgebühren	5
Arnsberg	6
Baden-Baden	8
Bad Karlshafen	10
Bad Säckingen	12
Bergen auf Rügen	14
Berlin	16
Bremen	18
Bruchsal	20
Dresden	22
Düsseldorf	24
Ennepetal	26
Erfurt	28
Flensburg	30
Freiburg	32
Hamburg	34
Heidelberg	36
Kiel	38
Köln	40
Leipzig	42
Luzern (CH)	44
Ravensburg und Tettngang	46
Singen/Konstanz/Ludwigshafen/Radolfzell	48
Stuttgart	50
Villingen-Schwenningen	52
Zürich (CH)	54
Kooperationspartner	56
Impressum	59





## Urlaub mit gutem Gewissen.



### Reisen – aber genossenschaftlich!

Als Genossenschaftsmitglied profitieren Sie nicht nur in den eigenen vier Wänden von einem ganz besonderen Service. Auch auf Reisen können Sie auf ein vielfältiges Angebot von unserem Gästewohnungsring zurückgreifen.

Urlaub am Meer, Kulturprogramm in deutschen Metropolen oder Naturerlebnis in den Bergen – worauf haben Sie Lust?

Die Broschüre, die Sie in Ihren Händen halten, stellt Ihnen die Regionen genauer vor. Suchen Sie sich einfach die Gästewohnung aus, die Sie gern buchen möchten, und setzen Sie sich direkt mit dem Ansprechpartner der jeweiligen Genossenschaft in Verbindung. Wir wünschen Ihnen viel Spaß beim Stöbern, einen erholsamen Urlaub und vor allem bleiben Sie gesund!!!

Ihr GäWoRing-Team

### Wichtige Hinweise

Voraussetzung für die Nutzung unserer Gästewohnungen ist, dass Sie Mitglied einer Wohnungsgenossenschaft sind, die dem GäWoRing e.V. (Gästewohnungs-Tauschring) angehört. Die Mitgliedschaft wird überprüft. Eine Buchung für Dritte ist nicht möglich. Eine Wohnungsbuchung ist maximal ein Jahr im Voraus möglich.

### Stornierungsgebühren

**Bis 60 Tage vor Anreise ist die Stornierung kostenlos. Ab dem 59. Tag vor Anreise werden 50 % der Buchungskosten fällig. Ab dem 10. Tag vor Anreise werden 100 % der Buchungskosten fällig.**

Änderungen und Irrtümer sind vorbehalten.



## Feiern, relaxen, sporteln: In Arnsberg ist alles möglich!



Arnsberger Wohnungsbaugenossenschaft eG

Kultur, Natur, ein bisschen Abenteuer. Das gibt es nicht? Doch, in Arnsberg! Knapp 40 Kilometer von Dortmund entfernt, bietet die 80.000-Einwohner-Stadt einerseits Abwechslung und Unterhaltung, mit dem Naturpark direkt vor der Haustür andererseits die perfekte Kulisse zum Ausspannen.

Wer Arnsberg besucht, darf auf drei Dinge nicht verzichten: Badekleidung, bequemes Schuhwerk und seinen Drahtesel. Wanderfreunden, Radfans und Wasserratten erschließt sich nämlich ein wahres Eldorado. Nehmen wir allein den Ruhrtalradweg: Die 220 Kilometer lange Strecke zwischen Winterberg und Duisburg schlängelt sich nah am Fluss entlang. Wer hier auf Tour geht, kann sich auf klare Seen, Wälder und Wiesen freuen, auf Burgen, Fachwerk und die letzten Zeugen des Kohlebergbaus.

Arnsberg hat aber auch eine andere Seite: Mit Kunstverein, dem Sauerland-Theater, der Herdringer Freilichtbühne, Kunstschmiede, Kinos, Museen und Konzerten bietet es das volle Kultur-Programm. Und wer Straßenfeste liebt, will gar nicht mehr weg: Nach Karneval wird Ostern mit Pro-

zession und Höhenfeuerwerk gefeiert, bevor die Arnsberger Woche, das Ruinenfest und die Schützenfeste steigen. Eine Verschnaufpause? Gibt es nicht! Jetzt folgen Arnsberger Neumarkt, Hüstener Kirmes, Reiterturniere, Fresekenfest, das Partymei lenfest „Nightgroove“ und schließlich der Weihnachtsmarkt.

Da bleibt nur eins zu wünschen:  
Viel Spaß!



- ▶ **Gästewohnung 1 und 2**  
Bergheimer Weg 22a,  
Arnsberg,  
max. 2 Personen,  
27,00 Euro/Nacht  
zzgl. Endreinigung

- ▶ **Gästewohnung 3**  
Ringstraße 8, Arnsberg,  
max. 4 Personen,  
ab 37,00 Euro/Nacht  
zzgl. Endreinigung



Die Gästewohnungen 1 und 2 haben einen barrierearmen Zugang.  
Kostenfreies WLAN für unsere Gäste. Bettwäsche und Handtücher gegen Gebühr.



- ▶ **Ansprechpartner**  
Uwe Balko  
Tel. 02932 475910  
balko@awg-wohnen.de



Stephan Gödde  
Tel. 02932 475910  
goedde@awg-wohnen.de



## Baden-Baden: Kur- und Bäderstätte trifft auf Kultur- und internationale Festspielstadt

Baugenossenschaft Familienheim Baden-Baden eG



Baden-Baden, die kleinste Weltstadt und seit 2021 UNESCO Welterbe, hat einiges zu bieten. Hervorragende Kureinrichtungen, gesellschaftliche und sportliche Höhepunkte, traumhaft schöne Parkanlagen und Kunstaussstellungen zeichnen Baden-Baden aus.

Verweilen Sie im Spa-Paradies der Caracalla-Thermen oder genießen Sie kulturellen Hochgenuss im Festspielhaus Baden-Baden, Europas zweitgrößtem Opern- und Konzerthaus. Auch die zahlreichen Museen wie das Frieder Burda Museum, die staatliche Kunsthalle, das Faberge Museum - um nur einige zu nennen - locken mit wechselnden Ausstellungen. Entdecken Sie Baden-Baden mit einem Bummel durch die maleische Altstadt oder entlang der Parkanlage „Lichtentaler Allee“ an der bezaubernden Oos.

Das weltberühmte Casino im Kurhaus lockt Gäste aus der ganzen Welt nach Baden-Baden, um ihr Glück beim klassischen Spiel mit Roulette, Black Jack oder Poker zu versuchen.

Hochkarätige Veranstaltungen wie z.B. die internationalen Galopprennen, das internationale Oldtimer-Meeting im Kurgarten, die romantischen Philharmonischen Schlosskonzerte im Baden-Badener Rebland, das SWR 3 New Pop Festival oder der traditionelle Baden-Badener Christkindelsmarkt vor dem Kurhaus in der Weihnachtszeit, runden das vielfältige Angebot Baden-Badens ab.

Auch Natur- und Wanderliebhaber kommen voll und ganz auf ihre Kosten. Herrliche Wanderwege im Nationalpark Nordschwarzwald, der quasi „vor der Haustüre“ Baden-Badens liegt, bieten unzählige Möglichkeiten, die traumhafte Umgebung zu erkunden. Auch ein Ausflug in das nahe gelegene Elsass und die Europahauptstadt Straßburg bieten sich an.

Gerne laden wir Sie in unsere komfortable und gemütliche Gästewohnung ein, um Baden-Baden und die Region kennen zu lernen.





► **Gästewohnung**

Rheinstraße 81  
76532 Baden-Baden

2-Zimmer-Wohnung  
max. 4 Personen

45 Euro/Nacht/2 Personen,  
jede weitere Person 5 Euro/Nacht  
zzgl. Endreinigung 50,00 Euro  
zzgl. Kurtaxe 3,80 Euro/Person/Nacht  
Optional: PKW-Stellplatz 5 Euro/Nacht.

Handtücher sowie Geschirrtücher sind mitzubringen. Keine Haustiere/Nichtraucherwohnung. Reservierungen erst ab 2 Übernachtungen möglich. Keine Anreise an Sonn- und Feiertagen.



► **Ansprechpartner**

Lisa Hauck  
Tel.: 07221/ 50 70 19  
[www.gaeworing.de](http://www.gaeworing.de)





## Bad Karlshafen: Eine Perle im Weserbergland



Wohnungsbaugenossenschaft Hofgeismar eG

Das zwischen Reinhardswald und Solling gelegene Sole-Heilbad ist eine Perle des Tourismus im Weserbergland.

Bad Karlshafen bietet Ihnen alle Vorzüge eines modernen Kur- und Urlaubsortes. Nahe dem Kurzentrum mit Gradierwerk erwartet Sie die Wesertherme mit ihrer traumhaft schönen Thermen- und Saunalandschaft. Die drei Innenbecken weisen Solekonzentrationen von 1,5 bis 5 Prozent auf und haben eine Wassertemperatur von 33 °C bis 35 °C. Die Saunalandschaft besteht aus fünf Innen- und drei Außensaunen, einer Bootssauna, zwei Dampfbädern und einem Hamam!

Darüber hinaus ist die „Weiße Stadt“ an der Weser ein Paradies für Wanderer, Angler und Kanufahrer – und der Weserradweg lädt zu ausgedehnten Fahrradtouren ein.

Einen Besuch wert ist das Deutsche Hugonotten-Museum, in dem Sie mehr über die Geschichte der ersten Bewohner Bad Karlshafens erfahren. Freuen Sie sich auf einen erholsamen Urlaub in herrlicher Umgebung.

Der Weser-Skywalk, eine Aussichtsplatt-

form in rund 80 Metern Höhe, bietet atemberaubende Blicke über das Wesertal, den Reinhardswald und den Solling.

**Weitere Tipps:**

[www.bad-karlshafen-tourismus.de](http://www.bad-karlshafen-tourismus.de)

Schon vor Reiseantritt können Sie sich in unserer digitalen Gästemappe über Ihren Urlaubsort Bad Karlshafen informieren. Scannen Sie einfach den unten stehenden QR-Code.





- ▶ **Gästewohnung 1 und 2**  
Am Auland 6,  
Bad Karlshafen,  
max. 4 Personen



- ▶ **Gästewohnung 3**  
Am Auland 3,  
Bad Karlshafen,  
max. 4 Personen

- ▶ **Gästewohnung 4**  
Am Auland 5,  
Bad Karlshafen,  
max. 4 Personen



- ▶ **Gästewohnung 5**  
Am Auland 9,  
Bad Karlshafen,  
max. 4 Personen

- ▶ **Gästewohnung 6**  
Am Auland 3,  
Bad Karlshafen,  
max. 5 Personen

35,00 Euro/Nacht bei Belegung mit 2 Personen  
 40,00 Euro/Nacht bei Belegung mit 3 Personen  
 45,00 Euro/Nacht bei Belegung mit 4 Personen  
 50,00 Euro/Nacht bei Belegung mit 5 Personen (nur GW 6)  
 zzgl. 50,00 Euro Endreinigung und jeweils gültiger Kurtaxe  
 (2,50 Euro/Tag/Person ab 18 Jahre)

Bettwäsche und Handtücher müssen mitgebracht werden!  
 Nichtraucherwohnungen, Haustiere sind nicht erlaubt!

- ▶ **Ansprechpartner**  
Sören Groß  
Tel. 05671 99380  
gross@gewobag-hofgeismar.de



## Bad Säckingen – Trompeterstadt am Hochrhein



Baugenossenschaft Familienheim Bad Säckingen eG

Bad Säckingen am Hochrhein, durch den Dichter Joseph Victor von Scheffel bekannt als die „Trompeterstadt“, liegt am rechten Ufer des Rheins, im südlichen Teil des Schwarzwaldes. Der Trompeter begrüßt Einheimische und Fremde, Feriengäste und Erholung Suchende mit seinem berühmten Lied „Behüt‘ dich Gott“.

Die längste gedeckte Holzbrücke Europas über den Rhein verbindet uns mit der Schweiz. Im ehemaligen Schloss der Herren von Schönau wartet die bedeutendste Trompetensammlung Europas auf Ihren Besuch. Für Naturliebhaber bietet sich ein Besuch des Wildgeheges im Stadtwald mit dem direkt angrenzenden Bergsee an.

Sie können durch die historische, denkmalgeschützte Altstadt bummeln und mit Ihrem Urlaubsstandort in unserer neuen Gästewohnung die örtliche Gastlichkeit erleben. Bekannt sind auch die historischen Bauwerke wie das St. Fridolinsmünster und der Gallusturm als Teil der mittelalterlichen Stadtmauer. Lassen Sie sich vom umfangreichen Wellness- und Healthness-Angebot des AQUALON verführen. Hier wird Ent-

spannung zu einem echten Erlebnis!

Nutzen Sie unsere Ferienwohnung für Tagesausflüge in die angrenzende Schweiz oder in die landschaftlich reizvolle Gegend des südlichen Schwarzwaldes.





► **Gästewohnung 1**

Hilariusstraße 6,  
Bad Säckingen  
max. 4 Personen  
48,00 Euro/pro Nacht/  
2 Personen, jede weitere  
Person 8,00 Euro.  
Zzgl. 2,50 Euro/Person/  
Tag Kurtaxe.

Bettwäsche, Handtücher  
sowie Geschirrtücher sind  
mitzubringen.  
PKW Stellplatz 2,00 Euro/Tag.  
Endreinigung 40,00 Euro.  
Nichtraucherwohnung/  
keine Tierhaltung.

Buchung bitte über  
[www.gaeworing.de](http://www.gaeworing.de)



► **Ansprechpartner**

Zentrale  
Tel. 07761 929930  
[info@bfh-bs.de](mailto:info@bfh-bs.de)





## Rügenurlaub – „Insel und mehr“ Sommer satt in Bergen auf Rügen

Wohnungsgenossenschaft „Rugard“ Bergen eG



Rügen ist die größte und vielleicht schönste Insel Deutschlands. Sie liegt vor der pommerschen Ostseeküste und ist durch den Rügendamm und die Rügenbrücke mit dem Festland verbunden. Rügen wird wegen seiner vielfältigen Landschaft, der Bäderarchitektur und der langen Badestrände - 56 km feiner Sandstrand - von vielen Urlaubern gern besucht.

Viele Gäste besuchen uns zwischen April und Oktober (2000 Sonnenstunden pro Jahr). Jedoch die Ruhe in den Wintermonaten ist auch nicht zu unterschätzen!

Neben den klassischen Sehenswürdigkeiten (Kap Arkona, Kreidefelsen, Königstuhl, Seebad Binz und Prora, die Bernsteinpromenade in Göhren, der „Rasende Roland“- Rügens Kleinbahn und noch viel mehr) erfreuen sich seit vielen Jahren die Störtebekerfestspiele von Ralswiek großer Beliebtheit – Deutschlands erfolgreichste Freilichttheaterreihe.

Im Zentrum unserer schönen Insel liegt die Inselhauptstadt Bergen auf Rügen mit ca. 14.000 Einwohnern. Bergens Geschichte ist über tausend Jahre alt. Bei der Anrei-

se nach Bergen grüßt schon von Weitem die Kirche St. Marien. Sie zählt zu den hervorragendsten sakralen Bauwerken Norddeutschlands. Im Klosterhof, direkt neben der Kirche, lernt man das traditionelle Handwerk und die historische Geschichte Rügens kennen. Auf dem Marktplatz, ganz in der Nähe, befindet sich das älteste Wohnhaus Rügens: das Benedix-Haus, Baujahr 1630!

Beliebt ist die Erlebniswelt im angrenzenden Waldgebiet Rugard für Groß und Klein. Hierzu zählen: Inselrodelbahn, Kletterwald, Minigolf, Go-Kart- und Quad-Bahn und der Aussichtsturm mit einem unvergesslichen Blick über weite Teile der Insel und darüber hinaus.

Lassen Sie sich doch einfach von unserer Insel verzaubern. Ein Besuch lohnt sich zu jeder Jahreszeit!





### Bergen-Süd

- ▶ **Gästewohnung 1**  
Wilhelm-Pieck-Ring 5  
max. 6 Personen
- ▶ **Gästewohnung 2**  
Wilhelm-Pieck-Ring 8  
max. 5 Personen
- ▶ **Gästewohnung 3**  
Wilhelm-Pieck-Ring 10  
max. 5 Personen
- ▶ **Gästewohnung 4**  
Wilhelm-Pieck-Ring 11,  
1. Etage  
max. 5 Personen
- ▶ **Gästewohnung 5**  
Wilhelm-Pieck-Ring 11,  
3. Etage  
max. 5 Personen
- ▶ **Gästewohnung 6**  
Wilhelm-Pieck-Ring 13  
max. 6 Personen

- ▶ **Gästewohnung 7**  
Wilhelm-Pieck-Ring 50  
max. 5 Personen
- ▶ **Gästewohnung 8**  
Straße der DSF 19  
max. 4 Personen
- ▶ **Gästewohnung 9**  
Otto-Grotewohl-Ring 15  
max. 5 Personen
- ▶ **Gästewohnung 12**  
Otto-Grotewohl-Ring 28  
max. 3 Personen

### Bergen-Rotensee

- ▶ **Gästewohnung 10**  
Kurt-Barthel-Straße 4  
max. 4 Personen
- ▶ **Gästewohnung 11**  
Rotenseestraße 4  
max. 4 Personen



### ▶ **Kosten**

60,00 Euro pro Nacht (keine Berechnung nach Personen)  
50,00 Euro Endreinigung

### ▶ **Ansprechpartner**

Katharina Albert  
Tel. 03838 2013-11  
gaestewohnungen@wgr-ruegen.de

### ▶ **Ausstattung/Hinweise**

- keine Anreise an Sonn- und Feiertagen
- Mindestaufenthalt zwei Nächte
- Nichtraucherwohnungen
- Keine Haustiere erlaubt
- mit Pkw-Stellplatz und Fahrradkeller
- WLAN in allen Wohnungen vorhanden
- Bettwäsche und Handtücher sind mitzubringen



## „Du bist verrückt mein Kind, du musst nach Berlin“\*



Wohnungsbaugenossenschaft DPF eG

Flanieren durch die Lichtenberger Victoriastadt, an der Rummelsburger Bucht den Hausbooten beim Ankern zusehen, vom Treptower Park aus mit den Ausflugsdampfern Richtung Müggelsee oder in die City schippern; im Park Gleisdreieck in den Himmel blinzeln und rund um den Schöneberger Winterfeldtplatz seinen Kaffee genießen. Berlin ist so viel und wäre ohne seine Stadtbezirke nichts.

Die Kiezkultur ist legendär. Die Stadt hat nicht ein Zentrum, sondern viele Orte, bekannte und unbekannt, geschichtsträchtige Bauten und die schnoddrige Berliner Schnauze.

Mittlerweile ist die Berliner Mauer länger weg, als dass sie von 1961 bis 1989 stand. Es lohnt sich daher allemal, der Hauptstadt einen Besuch abzustatten und Altes wieder zu entdecken oder Neues kennenzulernen.

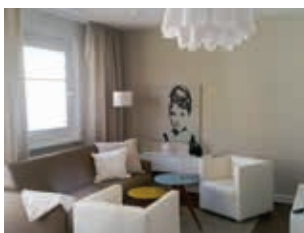
Sei es, um bekannte Sehenswürdigkeiten wie das Brandenburger Tor oder das „politische Berlin“ rund um den Reichstag zu besichtigen und durch Museen und Galerien zu streifen.

Ob Museumsinsel, Berliner Philharmonie

oder die Gärten der Welt in Marzahn: Kommen Sie vorbei und nutzen Sie unsere Gästewohnungen für Ihre Berlin-Tour.

Lernen Sie so Orte abseits der Touristenpfade kennen, zum Beispiel das Schloss Schönhausen in Pankow, das die Sommerresidenz der preußischen Königin Elisabeth Christine war. Oder den Berliner Tierpark im Stadtteil Friedrichsfelde, dem größten Landschaftstiergarten Europas auf einer Fläche von 160 Hektar. Falls Ihnen das Berlin-Gewusel fehlen sollte, nehmen Sie von dort einfach die U-Bahn-Linie 5 und fahren in zwölf Minuten bis zum Alexanderplatz. Langweilig wird es Ihnen garantiert nicht!

\*Franz von Suppe



	Kategorie	Max. Pers.	Preis je Nacht	Registriernummer
<b>Berlin-Lichtenberg (Friedrichsfelde)</b>				
1-Zimmer-Wohnung	A	2	50,00 Euro	11/Z/ZA/000863-16
1-Zimmer-Wohnung	B	2	55,00 Euro	11/Z/ZA/000862-16
1-Zimmer-Wohnung	B	2	55,00 Euro	Gewerbewohnung
2-Zimmer-Wohnung	D	4	70,00 Euro	Gewerbewohnung
<b>Berlin-Marzahn (Springpfuhl)</b>				
2-Zimmer-Wohnung	C	5	65,00 Euro	10/Z/ZA/003349-20
3-Zimmer-Wohnung	C	4	65,00 Euro	10/Z/ZA/003348-20
2-Zimmer-Wohnung	D	4	75,00 Euro	10/Z/ZA/003350-20
<b>Berlin-Köpenick (Friedrichshagen)</b>				
3-Zimmer-Wohnung*	C	4	70,00 Euro	09/Z/ZA/000416-14
<b>Berlin-Pankow (Rosenthal)</b>				
2-Zimmer-Wohnung EG	D	4	70,00 Euro	Gewerbewohnung
2-Zimmer-Wohnung DG	D	4	80,00 Euro	Gewerbewohnung

Kategorie der Ausstattung:

A) 25 m<sup>2</sup>, freundlich ausgestattet, kleines Duschbad, kleines Handwaschbecken

B) 25 m<sup>2</sup>, sehr moderne Einrichtung, kleines Duschbad, kleines Handwaschbecken

C) Mind. 50 m<sup>2</sup>, moderne Einrichtung

D) Mind. 50 m<sup>2</sup> Wohnfläche, helle, freundliche Wohnung, sehr moderne Ausstattung

\* keine Parkplatzreservierung, öffentliche Parkplätze vorhanden.

► **Ansprechpartner**

Daniela Maicher

Tel. 030 51555-555

info@DPFonline.de

Preise zzgl. 52,00/62,50 Euro Endreinigung. Bettwäsche und Handtücher gegen 17,00 Euro p. P. Alle Wohnungen mit WLAN. Tierhaltung nicht gestattet. Nichtraucherwohnungen. Preise inkl. City-Tax Berlin (5 % gem. § 5 ÜnStG und MwSt).



## Bremen – Traditionell und weltoffen

GEWOSIE Wohnungsbaugenossenschaft Bremen-Nord e.G.



„Das hätte ich ja nicht gedacht!“, ist wohl der meistgesprochene Satz von Touristen, die erstmals Bremen besucht und die Stadt an der Weser als märchenhaft und weltoffen erlebt haben.

In Bremens „guter Stube“, dem Marktplatz, schlägt das historische Herz der Hansestadt. Prächtige Fassaden, das geschichtsträchtige Bremer Rathaus und der steinerne Roland gehören seit 2004 zum „UNESCO Weltkulturerbe“. Hier können Sie auch dem Wahrzeichen Bremens, den weltberühmten Bremer Stadtmusikanten einen Besuch abstatten. In unmittelbarer Nachbarschaft befindet sich der Schnoor, Bremens ältestes Viertel mit seinen schmalen Fachwerkhäusern aus dem 15. und 16. Jahrhundert, in denen Cafés, Restaurants sowie kleine Läden zuhause sind.

Stolz ist Bremen auch auf seine Lage am Fluss: Nicht weit von der City entfernt säumen historische und moderne Schiffe das Weserufer an der Schlachte-Promenade. Von hier aus starten die Weser- und Hafendrundfahrten unter anderem in die aufstrebende Überseestadt.

In der Adventszeit begeistert neben dem Weihnachtsmarkt, der als einer der schönsten im Land gilt, sowie der Schlachtezauber mit seinem einmaligen Flair.

Vom historischen Stadtkern aus erreichen Sie über ein gut ausgebautes Verkehrsnetz den Bremer Norden, wo sich die Gästeapartements befinden. Bei einem Spaziergang entlang der Maritimen Meile können Sie den 1622 erbauten Hafen mit seinen Traditionsschiffen bewundern, gleich nebenan, im Vegesacker Geschichtshaus, der Historie des Bremer Nordens lauschen, oder, nur ein paar Schritte entfernt, auf dem 1927 erbauten Schulschiff Deutschland, Seefahrerromantik erleben. Wer einen Tag auf dem Wasser verbringen will: Von der Maritimen Meile aus starten Schiffe zum Künstlerdorf Worpswede und nach Bremerhaven. Erholung und jede Menge Geschichte bieten die Parks und Gärten entlang der Weser und Lesum, die auch per Rad erkundet werden können. Wir machen Ihnen gerne ... Lust auf Bremen!





► **Gästewohnung 1**  
Borchsholt 21,  
28757 Bremen  
max. 2 Personen  
47,00 Euro/Nacht

► **Gästewohnung 2**  
Dillener Straße 23,  
28777 Bremen  
max. 2 Personen  
47,00 Euro/Nacht

► **Gästewohnung 3**  
Lehmhorster Straße 39,  
28779 Bremen  
max. 2 Personen  
47,00 Euro/Nacht



Zuzüglich einmalige Reinigungskosten in Höhe von 35,00 Euro.  
Bettwäsche und Handtücher bitte mitbringen.

Alle Gästewohnungen sind Nichtraucherwohnungen. Das Mitbringen von Haustieren ist leider nicht erlaubt. Alle Wohnungen sind mit kostenlosem WLAN ausgestattet.



► **Ansprechpartner**  
Anja Holle  
Tel. 0421 65844-21  
holle@gewosie.de

**Mehr zu Bremen unter:** [www.Bremen-Tourismus.de](http://www.Bremen-Tourismus.de)





## Bruchsal – Mittendrin, nicht nur dabei

Familienheim Bruchsal Baugenossenschaft eG



Bruchsal, am Rande von Kraichgau und Rheinebene, liegt nicht nur in einem der sonnenreichsten Bereiche Deutschlands; im Mai wird Bruchsal auch durch seinen köstlichen Spargel berühmt. Jährlich wird das königliche Gemüse bei vielen Spargelfesten, aber insbesondere beim großen Spargel-Erlebnis in der Innenstadt kredenzt.

Essen und Trinken gehören in Bruchsal zu einem der wichtigeren Urlaubsziele. Immerhin treffen sich hier die Badische Weinstraße und die Badische Spargelstraße. Auch Bewegung kommt hier nicht zu kurz. Neben den unendlichen Radwegen von flach bis steil, über die Thermalbäder bis hin zu den hervorragenden Baggerseen hat Bruchsal für jeden Bewegungsdrang etwas zu bieten. Einmal im Jahr findet sogar der Iron-Man statt, der nicht nur unzählige Sportler zum Mitmachen anzieht, er versammelt auch zahllose Zuschauer an der Strecke.

Wer es etwas beschaulicher mag, kann sich den barocken und historischen Gebäuden widmen. In Bruchsal das berühmte Barockschloss mit der von Balthasar Neu-

mann erbauten „Krone aller Treppenhäuser“ und dem Deutschen Musikautomatenmuseum. Die barocke Peterskirche, das Jagdschlösschen Belvedere oder die mittelalterlichen Ortskerne der Stadtteile. Oder Karlsruhe mit Schloss und vielen Möglichkeiten, ebenso wie Heidelberg ein Muss für alle Besucher der Region. Und immer einen Ausflug wert: Vater Rhein.

Wer die „wirklich wichtigen Dinge“ im Leben nicht verpassen möchte, kann den regionalen Fernsehsender Kraichgau TV einschalten oder wird durch das sympathische Stadtmagazin „Willi“ über Veranstaltungen und Ereignisse informiert.

Bruchsal in einer Landschaft, die Kopf und Bauch zufrieden stellt. Und dem Körper ein Angebot macht, das er mit allen Sinnen annehmen kann, wenn er möchte: Ob auf den Spuren des Mittelalters oder mitten in der Natur – bei abwechslungsreichen Stadt- und Erlebnisführungen zeigt sich „Brusl“ immer von seiner besten Seite.



- 1 **Einkaufen** im Zentrum. Vor allem an den Markttagen ein Hochgenuss.
- 2 **Gästewohnung 1**  
Peter-Frank-Straße 29, EG, ca. 33 m<sup>2</sup>, max. 2 Personen 35,00 Euro/Nacht zzgl. Endreinigung
- 3 **Besuchen:** Einen Besuch im Barockschloss darf man nicht versäumen.
- 4 **Genießen:** Belvedere, immer einen Spaziergang wert, bietet den besten Blick über die Stadt.
- 5 **Gästewohnung 2**  
Kaiserstraße 88, 4. OG. ca. 40 m<sup>2</sup>, max. 3 Personen 35,00 Euro/Nacht zzgl. Endreinigung



Nichtraucherwohnungen. Haustiere nicht erlaubt. Bettwäsche und Hand-/Geschirrtücher sind mitzubringen. Kostenloses WLAN vorhanden.

► **Ansprechpartner**  
Sabrina Di Gianni  
Tel. 07251 2481  
digianni@familienheim-bruchsal.de



## Dresden erleben

Wohnungsgenossenschaft Aufbau Dresden eG



Frauenkirche, Semperoper und Christstollen stehen nicht allein für Dresden. Entdecken Sie eine lebendige Metropole, die Kultur und Natur in besonderem Maße verbindet. Betreten Sie den Balkon Europas und schlendern Sie vorbei an prächtigen Bauten vergangener Epochen oder genießen Sie ein Picknick auf den weitläufigen Elbwiesen im Herzen der Stadt.

Shoppingbegeisterte und Nachtschwärmer kommen in Dresden auch auf ihre Kosten. Unweit des historischen Stadtkerns erreicht man fußläufig unter anderem die Altmarktgalerie mit vielen attraktiven Geschäften. Hinter der Kreuzkirche am Altmarkt befindet sich ein kleines Kneipenviertel mit gemütlichen Restaurants, Bars und Cafés, die zum Verweilen einladen. Ob allein, zu zweit oder als große Familie, unterwegs im Stadtzentrum können Sie auf das Auto verzichten. Das Straßenbahn- und Busliniennetz ist gut ausgebaut und mehr als nur eine Alternative zur stressigen Parkplatzsuche.

Ein Besuch der sächsischen Landeshauptstadt lohnt sich ganzjährig. Der Wechsel der

Jahreszeiten birgt einen besonderen Reiz in sich, da das Erscheinungsbild der Stadt von vielen Grünflächen, allen voran dem Großen Garten und der Dresdner Heide, geprägt ist. Neben den bekannten Ausstellungen wie der Gemäldegalerie im Zwinger oder dem Grünen Gewölbe mit seinem Juwelengkabinett, das jeden Regentag vergessen macht, gibt es weitere sehenswerte Museen. Allein das Deutsche Hygiene-Museum präsentiert so viele klassische Exponate und interessante Mitmachelemente aus Kultur, Gesellschaft und Wissenschaft, dass damit bereits ein Tag spannend gefüllt ist.

Nicht entgehen lassen sollten Sie sich die Fahrt mit einem Schaufelraddampfer der Weißen Flotte auf der Elbe. Fahrten stromaufwärts bis ins Elbsandsteingebirge oder stromabwärts bis nach Meißen, vorbei an den Weinhängen des Elbtals, sind gleichermaßen reizvoll.





► **Gästewohnung 1 – 2**  
Reißigerstraße 24  
Striesener Straße 2  
max. 2 Personen (1 Zi.)  
40,00 Euro/Nacht  
Endreinigung 30,00 Euro

► **Gästewohnung 3**  
Baumzeile 7  
max. 2 Personen (App.)  
45,00 Euro/Nacht  
Endreinigung 40,00 Euro

► **Gästewohnung 4 – 11**  
Müller-Berset-Straße 1  
Luchbergstraße 20  
Rathener Straße 115  
Reißigerstraße 8  
Reißigerstraße 26  
Steinstraße 1  
Steinstraße 5  
Wiesenstraße 15  
max. 4 Personen (2 Zi.)  
45,00 Euro/Nacht  
Endreinigung 40,00 Euro

► **Gästewohnung 12 – 15**  
Comeniusstraße 18b  
Liebstädter Straße 56  
Luchbergstraße 8  
Pirnaer Landstraße 116  
max. 5 Personen (3 Zi.)  
50,00 Euro/Nacht  
Endreinigung 50,00 Euro

► **Gästewohnung 16**  
Comeniusstraße 12  
max. 6 Personen (4 Zi.)  
50,00 Euro/Nacht  
Endreinigung 60,00 Euro

► **Kontakt**  
Tel. 0351 41885347



Wir bitten Bettwäsche, Hand- und Geschirrtücher mitzubringen.  
Alle Wohnungen sind Nichtraucherwohnungen.  
Haustiere können leider nicht mit anreisen.  
Die Preise gelten zuzüglich Beherbergungssteuer.  
Gegen einen Aufpreis von 5,00 EUR stellen wir Kinderbett  
und Kinderstuhl zur Verfügung.



## Düsseldorf: Shoppingparadies und Kulturmetropole

Wohnungsgenossenschaft Düsseldorf-Ost eG



4 Millionen Touristen jährlich sprechen für sich! Bei einem Düsseldorf-Besuch kommt garantiert keine Langeweile auf – so vielfältig und abwechslungsreich ist die Stadt. Allein mit dem Kulturangebot lässt sich gut eine Urlaubswoche füllen. Es gibt über 100 Galerien und mehr als 26 Museen, u. a. die renommierte Kunstsammlung NRW, die überwiegend Malerei des 20. Jahrhunderts zeigt. Hinzu kommen Konzert-, Opern- und Theaterbühnen.

Ein Schauspiel der etwas anderen Art bietet ein Bummel über die berühmte „Kö“, Düsseldorfs exklusive Shoppingmeile. Die Reichen und Schönen bei ihren Einkaufstouren zu beobachten, macht auch dann Spaß, wenn das eigene Reisebudget für die Edelboutiquen nicht unbedingt reicht. Tolle Stadtpanoramen eröffnen sich bei einem Spaziergang an den Rheinauen, besonders schön ist der Blick von der Oberkasseler Rheinwiese gegenüber der Altstadt oder von der Heerdter Rheinschleife. Am Rhein liegt auch der architektonisch ausgesprochen interessante Medienhafen, zu dessen Highlights die berühmten Gehry-

Bauten gehören.

Und natürlich darf bei einem Düsseldorf-Besuch auch der Abstecher in die Altstadt, zur „längsten Theke der Welt“ nicht fehlen. Hier, in den mehr als 260 urigen Kneipen und traditionellen Lokalen, wird man Zeuge der legendären rheinischen Lebensfreude. Sie zeigt sich auch bei vielen traditionellen Festen, allen voran beim Düsseldorfer Karneval, der dem Kölner in nichts nachsteht – auch wenn die Kölner das nicht gerne hören!

Die Gästewohnungen der WOGEDO liegen in Lierenfeld und Gerresheim. Von den komplett ausgestatteten Wohnungen sind es mit öffentlichen Verkehrsmitteln ca. 15–20 Minuten bis in die Innenstadt.





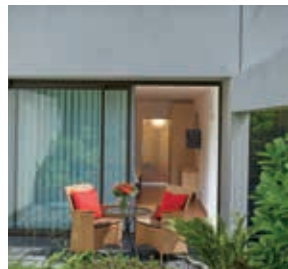
► **Gästewohnung 25 und 26**

Gleiwitzer Straße 6  
 Whg. 25 (ca. 55 m<sup>2</sup>)  
 Düsseldorf-Lierenfeld,  
 max. 4 Personen,  
 50,00 Euro/Nacht bei  
 Belegung mit 2 Personen,  
 jede weitere Person  
 5,00 Euro/Nacht,  
 zzgl. 30,00 Euro  
 Endreinigung, PKW-Stell-  
 platz: 5,00 Euro/Tag

Whg. 26 (ca. 45 m<sup>2</sup>)  
 Düsseldorf-Lierenfeld,  
 max. 4 Personen,  
 40,00 Euro/Nacht bei  
 Belegung mit 2 Personen,  
 jede weitere Person  
 5,00 Euro/Nacht,  
 zzgl. 30,00 Euro  
 Endreinigung, PKW-Stell-  
 platz: 5,00 Euro/Tag

► **Gästewohnung 142**

Morper Straße 66  
 Düsseldorf-Gerresheim,  
 Whg. 142 (ca. 25 m<sup>2</sup>)  
 max. 2 Personen,  
 35,00 Euro/Nacht,  
 zzgl. 30,00 Euro  
 Endreinigung



► **Ansprechpartner**  
 Sabrina Uhlenbroch  
 Tel. 0211 229000  
 uhlenbroch@wogedo.de

Tierhaltung in den Gäste-  
 wohnungen ist nicht erlaubt!



## Ennepetal-Voerde: Ruhrpott hautnah

Die Voerder-Baugenossenschaft Ennepetal-Voerde eG



Düsseldorf, Köln, Dortmund: Den gesamten Urlaub im Großstadtrubel zu verbringen – damit kann sich nicht jeder anfreunden. Besser wären Ferien in einer kleinen Stadt, aber im Zentrum der drei Großstädte? Dann nichts wie auf nach Ennepetal-Voerde!

Ennepetal-Voerde ist ein Ortsteil des hübschen Städtchens Ennepetal. Mit rund 30.000 Einwohnern liegt es eingebettet in die sanften Hügel des Bergischen Landes und bietet attraktive Erholungsmöglichkeiten mit drei Stauseen, Wanderwegen und Wäldern.

Das Schönste daran: Viele Ausflugsziele sind zu Fuß zu erreichen. So die Hasper Talsperre, das Naturschutzgebiet Hinnenberger Heide, das Erlebnisbad „Platsch“ mit seiner 90-Meter-Rutsche oder die größte Naturhöhle Deutschlands – die Kluterthöhle, die als Kurmittel bei Asthma-Erkrankungen anerkannt ist.

Die nahe gelegenen Großstädte Bochum, Dortmund, Köln und Essen bieten abwechslungsreiche Ausflugsziele, wenn man Musicals oder ein Spiel des Lieblingsvereins im Fußballstadion live erleben möchte.

Weitere Highlights, wie der Kölner Dom, die Wuppertaler Schwebbahn oder die Zeche Zollverein in Essen sind auch leicht mit Bus und Bahn erreichbar.



► **Gästewohnung 1** **Neu**

Röthelteich 5,  
Ennepetal-Voerde,  
max. 6 Personen,  
50,00 Euro/Nacht bei  
Belegung mit 2 Personen,  
Endreinigung 40,00 Euro

► **Gästewohnung 2**

Klutertstraße 6,  
Ennepetal-Altenvoerde,  
max. 4 Personen,  
45,00 Euro/Nacht bei  
Belegung mit 2 Personen,  
Endreinigung 30,00 Euro

► **Gästewohnung 3**

Mühlenstraße 2,  
Ennepetal-Hasperbach,  
max. 2 Personen,  
45,00 Euro/Nacht bei  
Belegung mit 2 Personen,  
Endreinigung 30,00 Euro



► **Ansprechpartner**

Marco Bertram  
Tel. 02333 968219  
gaestewohnung@die-voerder.de

Alle Preise jeweils zzgl. Endreinigung. Jede weitere Person 6,00 Euro/Nacht. Bettwäsche und Handtücher können gegen Gebühr (12,00 Euro/Person) gestellt werden. Nichtraucherwohnungen. Kostenloses WLAN in allen Wohnungen.





## Erfurt: Stadt für Kulturfans und Naturliebhaber



Wohnungsbau-Genossenschaft Erfurt eG

Was haben Barbarossa, Luther, Schiller, Goethe und Napoleon gemeinsam? Sie besuchten Erfurt und waren von der Stadt hingerissen. So wird es auch heute jedem gehen, der auf Entdeckungstour in Thüringens Landeshauptstadt geht.

Erfurt zählt zu den schönsten historischen Städten Deutschlands. Nicht ohne Grund: Überall trifft man auf Zeugen der über 1260 Jahre alten Geschichte: gut erhaltene Patrizierhäuser, den Dom, die Severikirche. Doch sie sind nicht nur schön anzusehen. Während der „Domstufenfestspiele“ im Sommer fungieren sie auch als Kulisse für Theaterklassiker und geben jedem Stück ein besonderes Flair.

Festivals sind ohnehin Erfurts Spezialität: Die Stadt lädt regelmäßig zum Puppentheaterfestival, zum New Orleans Jazzfestival und zum Folkloretanzfestival ein. Und wer nicht genug Kultur erleben kann, darf zwischen Opern- und Theaterhaus, Kinos, Kabarett, Museen und Galerien wählen. Ein außergewöhnliches Erlebnis bietet der Ausflug in den ega-Park (Erfurter Gartenbau Ausstellung). Die ganzjährig geöffnete ega

ist zu jeder Jahreszeit einen Besuch wert.

Wer im Urlaub aber lieber die Beine baumeln lässt, sollte sich einen Picknickkorb schnappen und es sich im Luisenpark oder in den Brühler Gärten gemütlich machen. Auch die Flussufer der Gera und die Erfurter Seen sind beliebte Anlaufpunkte, um Energie zu tanken. Danach lässt es sich erholen wieder ins Nachtleben stürzen. Und das sollte keiner verpassen. Denn zahlreiche Restaurants, Kneipen, Biergärten und Kellergewölbe verwandeln die Altstadt abends in eine urige Partymeile.

### Weitere Tipps:

[www.wbg-erfurt.de](http://www.wbg-erfurt.de)

[www.erfurt.de](http://www.erfurt.de)





**BUGA  
2021  
ERFURT**



► **Gästewohnung 1**  
Juri-Gagarin-Ring 126a/06  
Erfurt (Zentrum),  
mit Wanne, max. 6 Personen

► **Gästewohnung 2**  
Juri-Gagarin-Ring 126b / 76  
Erfurt (Zentrum),  
mit Dusche, max. 6 Personen

► **Gästewohnung 3**  
Sofioter Straße 1 / 88  
Erfurt (Moskauer Platz),  
mit Wanne, max. 6 Personen

► **Gästewohnung 4**  
Julius-Leber-Ring 4 / 27  
Erfurt (Roter Berg),  
mit Wanne, max. 5 Personen

► **Ansprechpartner**  
Anke Severin  
Tel. 0361 7472142  
anke.severin@wbg-erfurt.de



Gästewohnung 1 + 2:

1. Person 40,00 Euro/Übernachtung, jede weitere Person 12,00 Euro/Übernachtung inkl. Stellplatz

Gästewohnung 3 + 4:

1. Person 35,00 Euro/Übernachtung jede weitere Person 12,00 Euro/Übernachtung

Zzgl. 5 % Kulturabgabeförderung auf den Übernachtungspreis, Endreinigung obligatorisch/einmalig in Höhe von 35,00 Euro. Bettwäsche, Handtücher und ein Geschirrhandtuch sind mitzubringen. Nichtraucherwohnungen. Keine Haustiere erlaubt. Teilweise Parkplätze vorhanden. Kinder bis 3 Jahren kostenfrei. Babyreisebett und Hochstuhl vorhanden. WLAN vorhanden.



## Flensburg: Das Tor zu Dänemark

Selbsthilfe-Bauverein eG Flensburg



Flensburg liegt im Norden Deutschlands ganz oben. Nördlicher geht es nicht. Die Mischung aus weltoffener Handelsstadt und traditioneller Beschaulichkeit bestimmt den Charme und das Erleben dieser Stadt, die geprägt ist durch ihre unmittelbare Beziehung zum Wasser und die Begegnung der deutschen und dänischen Kulturen. Sehenswert ist vor allem der historische Stadtkern mit kleinen, bunten Fischerhäusern, alten Märkten und Plätzen sowie liebevoll restaurierten Kapitäns- und Kaufmannshöfen. Viele kleine Restaurants und Boutiquen, Handwerksbetriebe, Cafés und Galerien prägen heute dort das neue Leben. Flensburg hält auch für alle Shopping-Begeisterten das Richtige bereit.

Das maritime Flair der Stadt ist sofort spürbar. Der Geruch des salzigen Meeres liegt in der Luft, Möwen ziehen kreischend ihre Kreise, und in der Ferne ertönt das Horn eines einfahrenden Schiffes zum Willkommensgruß. Am Hafen – dem Herz der Fördestadt – gibt es viel zu sehen: historische Segler, sportliche Yachten oder die Alexandra, Flensburgs schwim-

mendes Wahrzeichen und Deutschlands letztes fahrendes Passagierdampfschiff. Für jeden Besucher ist eine Fahrt auf dem Flensburger Fjord ein unvergessliches Erlebnis.

Die Stadt bietet eine Vielzahl von Möglichkeiten zur aktiven Freizeitgestaltung. Badestrände und Yachthäfen am 150 km langen deutsch-dänischen Fördeufer bieten einen wunderschönen Natur- und Erlebnisraum. Hier kann man im sauberen Meer baden, wandern, Rad fahren und die Seele baumeln lassen. Flensburg und sein unverwechselbarer Fjord bieten ein echtes Mehr an Erholung, Spaß und Kultur und locken jährlich 6 Mio. Tagesgäste an. Wann kommen Sie?

### **Weiter Informationen unter:**

[www.sbv-flensburg.de](http://www.sbv-flensburg.de)



► **Gästewohnung 1**  
Mathildenstraße 22,  
Flensburg-Westliche Höhe,  
max. 3 Personen,  
PKW-Stellplatz

► **Gästewohnung 2**  
Schleibogen 14,  
Flensburg-Fruerlund,  
max. 6 Personen

► **Gästewohnung 3**  
Schulze-Delitzsch-Str. 21a,  
Flensburg-Sandberg,  
max. 4 Personen

► **Gästewohnung 4**  
Bahnhofstraße 23b,  
Flensburg-Südstadt,  
max. 4 Personen,  
Tiefgaragenstellplatz

► **Gästewohnung 5**  
Wasserlooser Weg 2,  
Flensburg-Mürwik  
max. 4 Personen,  
PKW-Stellplatz.

► **Ansprechpartner**  
Petra Möller  
Tel. 0461 315 450 10  
pmoeller@sbv-flensburg.de



Gästewohnung 1: 50 Euro/Nacht, zzgl. Endreinigung 35 Euro

Gästewohnung 2: 65 Euro/Nacht, zzgl. Endreinigung 40 Euro

Gästewohnung 3: 45 Euro/Nacht, zzgl. Endreinigung 35 Euro

Gästewohnung 4 und 5: 55 Euro/Nacht, zzgl. Endreinigung 35 Euro

Bettwäsche sowie Hand- und Geschirrtücher sind mitzubringen. WLAN in allen Wohnungen.







## Herzlich Willkommen in Freiburg

Bauverein Breisgau eG

**BVB** BAUVEREIN  
BREISGAU eG

Freiburg, die südlichste Großstadt Deutschlands zählt zu den liebens- und lebenswertesten Städten in der Bundesrepublik. Inmitten der historischen Altstadt ragt das Freiburger Münster 116 Meter in die Höhe. Kunsthistoriker beschreiben das Wahrzeichen der Stadt als architektonisches Meisterwerk der Gotik und „schönsten Turm auf Erden“.

Erleben Sie südländischen Charme beim shoppen und bummeln durch die historische Altstadt. Genießen Sie in aller Ruhe das Treiben und eine „lange Rote“ auf dem Münstermarkt. Vor der Kulisse des Münsters werden saisonale Produkte, badische Weine, exotische Früchte, Antipasti und duftende Gewürze angeboten.

Durch die geographische Lage im Breisgau und der Nähe zum Hochschwarzwald, Markgräfler Land, Kaiserstuhl und Elsass finden sportlich aktive Besucher beste Voraussetzungen zum Wandern, Bergsteigen und Radfahren. Wintersportlern bieten sich ebenfalls ideale Bedingungen in Deutschlands größtem Skigebiet, dem Feldberg.

Nicht nur Freiburg kann mit einem historischen Stadtkern und hoher Lebensqualität aufwarten. Staufen und Breisach sind ebenso einen Besuch wert, wie die Orte Riquewihr, Colmar und Straßburg im Elsass.

Ein herausragendes Erlebnis für die ganze Familie ist ein Besuch im Europa-Park Rust, welcher wiederholt als bester Freizeitpark weltweit ausgezeichnet wurde.

Von der Gegenwart lohnt sich ein Abstecher in die Vergangenheit. Tauchen Sie im Freilichtmuseum Vogtsbauernhöfe in die Geschichte der Schwarzwaldhöfe ein. Erleben Sie im Museumsbergwerk Schauinsland 800 Jahre Bergbau-Geschichte im größten Silberbergwerk Süddeutschlands.

**Städte-Natur-Sport-Kultur:** hier ist für jeden Urlaubstyp das Richtige dabei!







▶ **Gästewohnung 1 | max. 2 Personen**  
 Registriert unter: FeWo-508223419-1  
**Zähringer Straße 46 | 79108 Freiburg**  
 50,00 Euro/Nacht  
 Endreinigung + Desinfektion 56,00 Euro



▶ **Gästewohnung 2 | max. 5 Personen**  
 Registriert unter: FeWo-508223419-2  
**Rastatter Straße 7 | 79108 Freiburg**  
 1. und 2. Person 60,00 Euro/Nacht,  
 3. und 4. Person jeweils + 6,00 Euro/Nacht,  
 5. Person gratis  
 Endreinigung + Desinfektion 66,00 Euro



▶ **Gästewohnung 3 | max. 5 Personen**  
**Bahnhofstraße 20 | 79199 Kirchzarten**  
 1. und 2. Person 60,00 Euro/Nacht,  
 3. und 4. Person jeweils + 6,00 Euro/Nacht,  
 5. Person gratis  
 Endreinigung + Desinfektion 61,00 Euro  
 Optional kann ein TG-Platz für  
 10,00 Euro/Nacht angemietet werden.



▶ **Ansprechpartner**  
 Petra Sauter  
 Tel. 0761 51044-130  
[gaestewohnung@bauverein-breisgau.de](mailto:gaestewohnung@bauverein-breisgau.de)

**Gästewohnung 1 und 2, Freiburg:** Die Preise beinhalten MwSt. und Übernachtungssteuer.

**Gästewohnung 3, Kirchzarten:** Die Preise beinhalten die MwSt. Hinzu kommt die Kurtaxe.

WLAN ist in allen Gästewohnungen vorhanden. Es handelt sich um Nichtraucherwohnungen. Haustiere sind nicht erlaubt. Bettwäsche kann auf Wunsch für 10,00 Euro/Person zur Verfügung gestellt werden. Hand- und Geschirrtücher sind bitte selbst mitzubringen.



## Hamburg – Willkommen in der schönsten Stadt der Welt!



Wohnungsgenossenschaft von 1904 e.G.

Zugegeben: Wer sein Zuhause als „schönste Stadt der Welt“ bezeichnet, klingt leicht unbescheiden. Arrogant ist es aber nicht gemeint, wenn Hamburg-Besucher diesen Gruß zu hören bekommen. Hamburger lieben ganz einfach ihre Metropole an der Elbe und wer nur einmal da war, weiß auch, warum.

Wo anfangen? Wo aufhören? Diese Fragen wird sich jeder stellen, der in Hamburg strandet. Berechtigt, schließlich ist die Hansestadt mit knapp 1,9 Millionen Einwohnern die zweitgrößte Stadt Deutschlands und jeder der 104 Stadtteile bietet andere Highlights. Mode-Enthusiasten sollten sich beispielsweise nach ihrer Tour über die berühmten Shoppingmeilen Mönckebergstraße und Jungfernstieg unbedingt die Boutiquen in Eppendorf und im Karolinenviertel ansehen.

Für Nachtschwärmer gilt: Die Reeperbahn ist die Party-Hochburg, im Schanzenviertel lässt sich aber ebenso gut feiern.

Den schönsten Überblick erhält man bei dieser Tour: Zunächst geht es auf den Kirchturm des Michels. Danach in die Spei-

cherstadt ins Miniaturwunderland, wo es nicht nur Hamburg, sondern fast schon die ganze Welt aus der Vogelperspektive zu bestaunen gibt. Den Abschluss-Kaffee oder -Cocktail genießt man in St. Pauli in der Tower-Bar im Hotel Hafen Hamburg oder der Skyline-Bar im Empire Riverside Hotel.

Spätestens dann wird auch klar, warum es heißt: Willkommen in der schönsten Stadt der Welt!



► **Gästewohnung Wandsbek 1-4**  
Wandsbeker Königstraße 67,  
Hamburg-Wandsbek,  
1-Zimmer, max. 3 Personen,  
45 Euro/Nacht (Aufzug 2.-5.  
OG)

► **Gästewohnung Hamm 1**  
Carl-Petersen-Straße 33,  
Hamburg-Hamm,  
2-Zimmer, max. 4 Personen,  
50 Euro/Nacht, EG

► **Gästewohnung Hamm 2**  
Carl-Petersen-Straße 33,  
Hamburg-Hamm,  
2,5-Zimmer, max. 6 Perso-  
nen, ab 65 Euro/Nacht, EG

► **Gästewohnung Eimsbüttel 3**  
Gustav-Falke-Straße 50,  
Hamburg-Eimsbüttel,  
2,5-Zimmer, max. 6 Perso-  
nen, ab 65 Euro/Nacht, EG

► **Ansprechpartner**  
Stefanie Buhrmann  
Tel. 040 42300810  
buhrmann@1904.de  
Maren Böhme  
Tel. 040 42300810  
boehme@1904.de

► **Gästewohnung Eimsbüttel 2**  
Gustav-Falke-Straße 58,  
Hamburg-Eimsbüttel,  
2-Zimmer, max. 4 Personen,  
50 Euro/Nacht, EG

► **Gästewohnung Farmsen 1**  
Buchnerweg 20,  
Hamburg-Farmsen,  
1-Zimmer, max. 2 Personen,  
40 Euro/Nacht, EG

► **Gästewohnung Farmsen 2**  
Berner Heerweg 137,  
Hamburg-Farmsen,  
1-Zimmer, mit Dachterrasse,  
max. 2 Personen, 40 Euro/  
Nacht, (Aufzug, 3. OG)



WLAN ist in allen Gästewohnungen vorhanden. Es handelt sich um Nichtraucherwohnungen. Es sind keine Haustiere erlaubt. Gestellung von Bettwäsche und Handtüchern (9 Euro + 4,50 Euro/pro Person). Durchführung der Endreinigung gegen Gebühr. Endreinigung: 1 - 2 Zimmer = 50 Euro / 2,5 Zimmer = 60 Euro. Eine Anreise an Wochenenden und an Feiertagen ist leider nicht möglich.



## Heidelberg – Stadt der Romantik

Baugenossenschaft Familienheim Heidelberg eG



Weltberühmt wegen seines Schlosses und der wunderschönen Lage am Neckar – dies bezauberte auch schon vor über 200 Jahren die Dichter und Maler der

Romantik und hält bis heute an. Jährlich zieht es Besucher aus aller Welt an die Stadt am Fluss. Für jeden Besucher findet sich das passende Angebot: Die wunderschöne Altstadt, das geschichtsträchtige Schloss, die lebendige Kulturszene, das vielfältige Sport- und Freizeitangebot und die Nähe zu unzähligen Ausflugszielen wie der Pfalz oder dem Odenwald.

Auf einen Besuch des Schlosses mit seiner sehr schönen Aussicht auf die Rheinebene sollte nicht verzichtet werden. Auch die Fahrt mit der Bergbahn auf den „Hausberg“ Königstuhl oder ein Spaziergang über die „Alte Brücke“ hinauf zum Philosophenweg sollte eingeplant werden. Die historische Altstadt mit ihren engen Gassen lädt zum Verweilen und Erkunden ein. Als Deutschlands älteste Universitätsstadt bietet Heidelberg auch für Nachtschwärmer unzählige Kneipen und Cafés.

Zu empfehlen ist ein Besuch im Heidel-

berger Zoo oder ein Rundgang durch den Botanischen Garten. Ein weiteres Highlight ist ein Ausflug ins Neckartal. Von Heidelberg aus gelangt man mit dem Schiff nach Neckarsteinach, von wo aus man einen sehr schönen Blick auf die mittelalterliche Burg-feste Dilsberg genießen kann.

Unsere Gästewohnungen befinden sich im Heidelberger Stadtteil „Pfaffengrund“ in ruhiger Lage. In unmittelbarer Nähe befindet sich eine Haltestelle des Stadtteilbusses, mit dem man zur Straßenbahnhaltestelle gelangt. Dort eingestiegen, ist man in ca. 10 Minuten im Stadtzentrum.





► **Gästewohnung 1**

Kranichweg 53, Heidelberg  
 ca. 117 m<sup>2</sup>,  
 max. 5 Personen,  
 55,00 Euro/Nacht/  
 2 Personen,  
 jede weitere Person 10,00  
 Euro,  
 55,00 Euro Endreinigung



► **Gästewohnung 2**

Kranichweg 57, Heidelberg  
 ca. 46 m<sup>2</sup>,  
 max. 2 Personen,  
 40,00 Euro/Nacht/  
 2 Personen,  
 40,00 Euro Endreinigung



► **Ansprechpartner**

Iris Güldener  
 Tel. 06221 537314  
 i.gueldener@fhhd.de  
 Claudia Keil  
 Tel. 06221 537329  
 c.keil@fhhd.de

Bettwäsche und Handtücher sind mitzubringen.  
 Nichtraucherwohnungen, Haustiere sind nicht erlaubt.  
 Anreise ab 15.30 Uhr, Abreise bis 10.30 Uhr. Anreise an Sonn-  
 und Feiertagen nicht möglich, Mindestaufenthalt zwei Nächte.  
 Barrierearm (Wohnungen sind ohne Stufen zu erreichen).



## Kiel – Meer und mehr

WOGÉ Wohnungs-Genossenschaft Kiel eG



Bunte Studentenstadt, kulturelles Kleinod, sportbegeisterte Sailing-City – wer Kurs auf Kiel nimmt, erhält garantiert das volle Ferienprogramm. Neben allen Vorzügen einer modernen City hat Deutschlands nördlichste Großstadt noch zwei großartige Extras aufzubieten: die Kieler Förde und den Nord-Ostsee-Kanal. In den Frühjahr- und Sommermonaten heißt es für alle Sportbegeisterten und Erholungssuchenden somit: Auf nach Kiel!

Ob einem nun der Sinn nach Faulenzen oder nach Action steht – hier ist beides möglich. Sonnenhungrige machen es sich an einem der vielen Strandabschnitte gemütlich. Sportfans gehen Kite-Surfen, Schwimmen oder Segeln. Bei der Kieler Woche Ende Juni wird gemeinsam den besten Seglern der Welt zugejubelt und auf der Promenade ausgiebig gefeiert.

Apropos feiern: Durch ihren Mix aus Diskotheken, Clubs, Kneipen, Biergärten und Beachclubs ist Kiel bei jungen Leuten längst zum Party-Mekka im Norden avanciert. Genauso zieht es aber auch Kulturliebhaber in die Stadt. Um die Vielfalt an Museen und

Theatern zu erkunden oder im Juli und August beim Schleswig-Holstein-Musik-Festival internationalen Größen der klassischen Musik zu lauschen.

Täglich machen Passagierfähren aus Norwegen und Schweden im Kieler Hafen fest; in der Sommersaison ist Kiel zudem Ausgangsort für die Fahrten zahlreicher Kreuzfahrtschiffe.

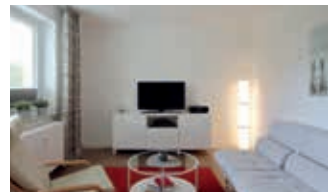
Kiel bietet eben Meer und mehr.



© Tom Woytatz

▶ **Gästewohnung 1**

Adolfstraße 58, Kiel  
 3 Schlafplätze,  
 45,00 Euro bis 2 Personen,  
 Zuschlag 3. Person: 6,00 Euro,  
 50,00 Euro Endreinigung.



▶ **Gästewohnung 2**

Postillionsweg 29, Kiel  
 4 Schlafplätze,  
 50,00 Euro bis 2 Personen,  
 jede weitere Person 6,00  
 Euro, 55,00 Euro Endreini-  
 gung. Behinderten- und roll-  
 stuhlgerechte Wohnung.



▶ **Gästewohnung 3**

Gefionstraße 3, Kiel  
 6 Schlafplätze,  
 60,00 Euro bis 2 Perso-  
 nen, jede weitere Person  
 6,00 Euro, 60,00 Euro End-  
 reinigung. Behinderten- und  
 rollstuhlgerechte Wohnung.



▶ **Gästewohnung 4**

Lindenstraße 10, Kiel  
 3 Schlafplätze,  
 50,00 Euro bis 2 Personen,  
 Zuschlag 3. Person: 6,00 Euro,  
 50,00 Euro Endreinigung.



▶ **Ansprechpartner**

Stephanie Haucke & Barbara Hübner  
 Tel. 0431 570670  
 info@woqe-kiel.de

WLAN-Nutzung kostenlos, Babyreisebett und Hochstuhl vorhanden sowie je ein PKW-Stellplatz (außer GW 4). Bettwäsche obligatorisch: 7 Euro p.P. Kinder unter 3 Jahren frei. Nichtraucherwohnungen, Haustiere sind nicht erlaubt. Anreise an Sonn- und Feiertagen nicht möglich.



## Köln: Weltoffen, tolerant und multikulturell

Erbbauverein Köln eG



Köln gehört zu den beliebtesten Städten Deutschlands: Dom und Rhein, Kirchen und Museen, Karneval und zahlreiche Events – all das zieht jährlich mehr als 100 Millionen Besucher an. Viele Gäste schwärmen danach nicht nur von den Sehenswürdigkeiten, sondern auch vom Lebensgefühl in der Metropole am Rhein. „Hey Kölle – Do bes e Jeföhl“ – Hey Köln, du bist ein Gefühl – heißt ein Lied der Kölner Band Höhner. Und dieses Gefühl steckt an – Grund genug, Köln zu besuchen!

Eine lange und abwechslungsreiche Geschichte prägt die viertgrößte Stadt Deutschlands. Seit 2.000 Jahren ist Köln ein Schmelztiegel vieler Nationen. Menschen aus 182 Nationen und 250 verschiedenen Kulturen – sie alle leben miteinander in den 86 Stadtvierteln. So hat sich eine Mentalität entwickelt, die jeden so leben lässt, wie er es für richtig hält, wie es eine der vielen typisch kölschen Redensarten ausdrückt: „Jede Jock es anders“.

In einer Metropole wie Köln spielen Sehenswürdigkeiten und das kulturelle Angebot eine große Rolle und davon hat die Stadt

am Rhein reichlich zu bieten: Der Kölner Dom ist wohl Jedermann ein Begriff und immer eine Besichtigung wert. Aber auch darüber hinaus finden Kulturreisende zahlreiche weitere sehenswerte Highlights von den Kölner Museen über die Romanischen Kirchen bis hin zu einer Vielzahl an Denkmälern und Brunnen. Durch urige Gassen mit traditionellen Häusern und unzähligen Brauhäusern kann man in der Kölner Altstadt spazieren. Einen spannenden Kontrast hierzu bildet der modern gestaltete Rheinauhafen.

In einer pulsierenden Großstadt wie Köln darf natürlich auch die Erholung im Grünen nicht zu kurz kommen. Zum Glück verfügt Köln über ausgedehnte Grünflächen, in denen Sie nach einem erfolgreichen Shoppingtrip oder einer erlebnisreichen Stadtführung die Seele baumeln lassen können. Unsere Gästewohnung befindet sich im Agnesviertel. Das Viertel rund um die Agneskirche ist der nördlichste Teil des Stadtteils Neustadt-Nord und gehört zum Stadtbezirk Innenstadt; von hier aus sind es mit öffentlichen Verkehrsmitteln ca. 10 Minuten zum Dom.

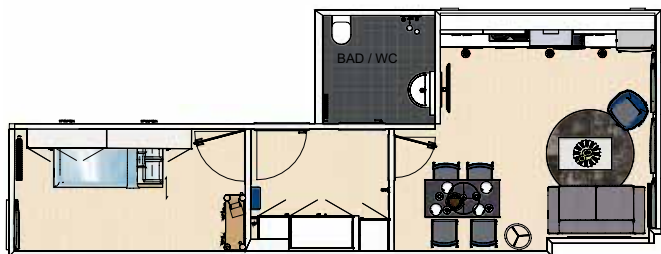




► **Gästewohnung 1**

Bernhard-Letterhaus-  
 Straße 4  
 50670 Köln  
 2-Zimmer-Wohnung,  
 ca. 43 m<sup>2</sup>  
 Erdgeschoss, kleine Terrasse  
 Max. 4 Personen

50,00 Euro/Nacht bei  
 2 Personen, jede weitere  
 Person 10 Euro/Nacht



Bettwäsche, Handtücher und Geschirrtücher bitte selbst mitbringen.  
 Endreinigung 50 Euro.  
 Nichtraucherwohnung / keine Tierhaltung.



► **Ansprechpartner**

Janine Gickel  
 Tel. 0221 981008-11  
 E-Mail: [j.gickel@erbbauverein.de](mailto:j.gickel@erbbauverein.de)



## Leipzig: Das reinste Vergnügen

Vereinigte Leipziger Wohnungsgenossenschaft eG



Kultur so weit das Auge reicht und die Füße tragen: Leipzig nennt sich nicht nur Kulturstadt. Die sächsische Großstadt spricht nur so vor Musik und guter Laune, und wer Kunst liebt – ganz gleich ob klassisch oder modern –, sollte ein paar Tage länger einplanen.

Gewandhausorchester, Thomanerchor, Bach. Leipzig weist eine weltweit einzigartige Dichte an authentischen Wohn- und Wirkungsstätten berühmter Dichter und Komponisten auf. Um 800 Jahre Musikgeschichte sichtbar und erlebbar zu machen, gibt es seit 2012 die Leipziger Notenspur. Auf deren Pfad können Interessierte die wichtigsten Originalschauplätze kennenlernen. Aber auch Freunde des Jazz und Rock kommen auf ihre Kosten. Beim Honky Tonk lassen jährlich über 100 Bands die Wände der Kneipen wackeln und im Herbst treffen sich hochkarätige Jazzer zum internationalen Stelldichein.

Dass die Leipziger ein fröhliches Völkchen sind, beweisen die zahlreichen Kabarettis der Stadt. Auch die vielen Museen und Galerien laden zu einem Besuch ein.

Der Leipziger Zoo zählt zu den beliebtesten Tierparks Deutschlands. Besonderes Highlight ist das Gondwanaland. Die Tropenhalle beherbergt einen echten Regenwald mitten in der Stadt. Etwa 40 exotische Tierarten und 500 verschiedene Baum- und Pflanzenarten entföhren in eine Zeit vor ca. 150 Millionen Jahren.

Auch rund um die Stadt lässt sich viel entdecken. Vor den Toren Leipzigs ist aus Europas größter Landschaftsbaustelle eine atemberaubende Freizeit- und Erholungslandschaft entstanden: das Leipziger Neuseenland.



► **Gästewohnung 1**

Am Schwalbennest 27,  
Leipzig-Grünau,  
max. 4 Personen

► **Gästewohnung 6**

Karl-Helbig-Straße 16,  
Leipzig-Möckern,  
max. 2 Personen

► **Gästewohnung 2**

Probstheidaer Straße 97,  
Leipzig-Marienbrunn,  
max. 4 Personen

► **Gästewohnung 7**

Gerichtsweg 2,  
Leipzig-Zentrum,  
max. 3 Personen

► **Gästewohnung 3**

Hufelandstraße 10,  
Schkeuditz bei Leipzig,  
max. 5 Personen

► **Gästewohnung 4**

Theresienstraße 42,  
Leipzig-Eutritzsch,  
max. 4 Personen

► **Gästewohnung 5**

Lützner Straße 200,  
Leipzig-Lindenau,  
max. 3 Personen



Wohnungen 1, 2 und 5: Erste Nacht 62,00 Euro, ab der zweiten Nacht 57,00 Euro, jeweils inkl. Endreinigung.

Wohnungen 3 und 6: Erste Nacht 50,00 Euro, ab der zweiten Nacht 45,00 Euro, jeweils inkl. Endreinigung.

Wohnungen 4 und 7: Erste Nacht 65,00 Euro, ab der zweiten Nacht 60,00 Euro, jeweils inkl. Endreinigung.

Alle Preise zzgl. Gästetaxe. Bettwäsche und Handtücher müssen mitgebracht werden. Haustiere sind nicht gestattet.

► **Ansprechpartner**

Sarah Loos, Beate Thormann  
Tel. 0341 9184231  
gaestewohnung@vlw-eg.de





## Grüezi im schönen Luzern!

abl allgemeine baugenossenschaft luzern



### Grüezi!

Kultur, See und Berge: Die Schweiz findet in Luzern statt. Was immer Sie von einer einzigartigen Stadt erwarten, Luzern bietet mehr: Avantgarde hat hier in Form des berühmten Kultur- und Kongresszentrums Luzern KKL von Jean Nouvel genauso ihren Platz wie Sehenswürdigkeiten, die schon Jahrhunderte überdauert haben.

Die Museen, Theater und Festivals machen Luzern zu einer Kulturstadt, die sich elegant zwischen Tradition und Trend behauptet. Pablo Picasso, Hans Erni, Richard Wagner: klingende Namen, die genauso zu Luzerns vielfältigem Museumsangebot gehören, wie die ältesten Gletscherfunde oder die neuesten Errungenschaften der Verkehrstechnik.

Das Angebot der Festival-City Luzern ist einzigartig. Genießen Sie das vielfältige Kultur-Programm während des gesamten Jahres – das renommierte Lucerne Festival, das Lucerne Blues Festival oder das Blue Balls Festival. Oder auch die berühmte Luzerner Fasnacht.

Luzern ist auch eine Shopping-Boutique. Schweizer Schokolade-Spezialitäten bringen Sie zum Schwärmen und exklusive Uhren werden Sie begeistern. Mehrmals wöchentlich finden auch attraktive Lebensmittel-, Pflanzen- sowie Kunsthandwerk-Märkte statt.

Sie werden Luzern lieben!





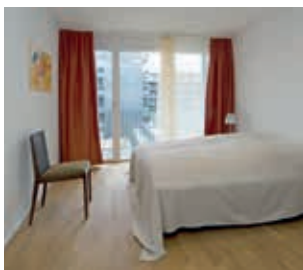
### ► Gästewohnung 1

Rösslimatte 41, Luzern,  
max. 6 Personen,  
85.00 CHF/Nacht bei  
Belegung mit 2 Personen,  
jede weitere Person  
15.00 CHF/Nacht  
Endreinigung 65.00 CHF



### ► Gästewohnung 2

Bundesstraße 24, Luzern,  
max. 4 Personen,  
60.00 CHF/Nacht bei  
Belegung mit 2 Personen,  
jede weitere Person  
10.00 CHF/Nacht  
Endreinigung 60.00 CHF



### ► Ansprechpartner

Sandra Straub  
Tel. +41 (0)41 2272956  
Monika Ruckstuhl  
Tel. +41 (0)41 2272914  
gaestewohnung@abl.ch

Bettwäsche und Handtücher sind vorhanden. Je ein Parkplatz für beide Wohnungen vorhanden.  
An- und Abreise an Sonn- und Feiertagen nicht möglich.



Blumeninsel Mainau



Historische Pfahlbauten

## Ravensburg und Tettngang – Idylle am Bodensee

Bau- und Sparverein Ravensburg eG



Bau- und Sparverein  
Ravensburg eG

Auch wenn der Charakter der beiden Städte sich unterscheidet, Ravensburg (die Stadt der Türme und Spiele) und Tettngang (die familienfreundliche Hopfenstadt), eine zentrale Eigenschaft verbindet beide – die Nähe zum Bodensee.

Die einzigartige Lage, inmitten von reizvollen Landschaften und der besonderen Lage im Drei-Länder-Eck Deutschland – Österreich – Schweiz sowie die Nähe zum Allgäu und den Alpen lädt zum Erkunden und Genießen ein.

Ob im Sommer oder Winter, kaum eine Region in Baden-Württemberg bietet ein derart umfangreiches Kultur- und Freizeitangebot. Zahlreiche Museen, Ausflugsziele, wie z. B. Ravensburger Spieleland, der Affenberg, Frei- und Seebäder sowie eine Vielzahl an Sport- und Aktivitätsmöglichkeiten werden hier geboten. Die Angebotspalette reicht vom entspannten Wander- oder Fahrradausflug bis zum Segelkurs oder einer fetzigen Skiabfahrt. Umfassende Informationen, online als auch in gedruckter Form, werden von allen Städten und Gemeinden zur Verfügung gestellt.

In beiden Städten beginnen Sie am besten Ihre Entdeckungsreise mit einem Besuch der jeweiligen historischen Altstadt. Eine Vielzahl an Cafés und Restaurants warten darauf, Besucher kulinarisch zu verwöhnen. Ergänzen Sie die Entdeckungstour in Ravensburg mit einem Besuch des Humpismuseums, in Tettngang mit einer Visite im neuen Schloss.

Ob regionale Kleinkunst oder Konzerte bedeutender Künstler, Kulturliebhaber kommen in Tettngang, Ravensburg und Umgebung auf Ihre Kosten. Wer sich rechtzeitig um Karten bemüht, kann auch eine der atemberaubenden Aufführungen auf der Bregenzer Seebühne besuchen – ein unvergleichliches Erlebnis.

Beide Städte punkten besonders damit, alle Generationen anzusprechen und mit offenen Armen zu empfangen. Jung und Alt fühlen sich hier gleichermaßen Wohl.



► **Gästewohnung 1**

Spohnstraße 16  
88212 Ravensburg  
5 Minuten zu Fuß ins Stadtzentrum  
EG-Nichtraucherwohnung mit ca. 80 m<sup>2</sup> für max. 6 Personen (5. und 6. Person frei)  
Fahrräder können bei Buchungen angefragt werden

Ravensburg



Tettng



► **Gästewohnung 2**

Kaplaneiweg 2  
88069 Tettng  
15 Minuten zu Fuß ins Stadtzentrum  
EG-Nichtraucherwohnung mit ca. 58 m<sup>2</sup> für max. 4 Personen  
Terrasse mit angrenzender begrünter Gemeinschaftsfläche



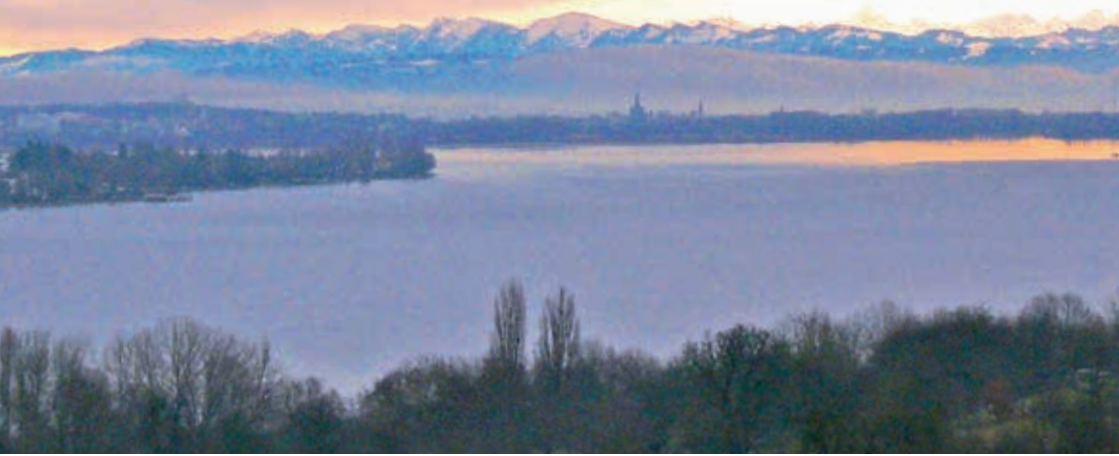
Allgemein für beide Wohnungen:

Kosten: 45,00 Euro/Nacht bei Belegung mit 2 Personen 3. und 4. Person je 5,00 Euro/Nacht, zzgl. 65,00 Euro Endreinigung. Kinder bis einschließlich 3 Jahre frei. Bettwäsche und Handtücher gegen Gebühr möglich, keine Haustiere. Ein Pkw-Abstellplatz steht zur Verfügung. Kostenloses WLAN vorhanden. Anreise ab 15 Uhr, Abreise bis 10 Uhr. An- und Abreise an Sonn- und Feiertagen nicht möglich.

► **Ansprechpartner**

Jennifer Elbs  
Tel. 0751 3662223  
gaestewohnung@bsv-rv.de





## Bodensee und Hegau

### Konstanz, Radolfzell, Ludwigshafen und Singen

Baugenossenschaft HEGAU eG



Baugenossenschaft  
**HEGAU** eG  
*mehr als gewohnt!*

Palmen an den Uferpromenaden, Weinberge und Wiesen mit Apfelbäumen. Dahinter, an klaren Tagen zum Greifen nah, die Kette der Alpengipfel. Der Bodensee vereint maritimes Flair mit dem Reiz der hügeligen Voralpenlandschaft. Entspannungssuchende, Aktivurlauber, Naturliebhaber und Freunde kulinarischer Genüsse – am See kommt jeder auf seine Kosten.

Konstanz, die lebendige und größte Stadt am Bodensee, besticht durch ihre Altstadt, die seit dem Mittelalter fast unverändert besteht. Das bekannteste Ausflugsziel ist die Blumeninsel Mainau – berühmt für die prachtvollen Park- und Gartenanlagen rund um das barocke Schloss der gräflichen Familie Bernadotte.

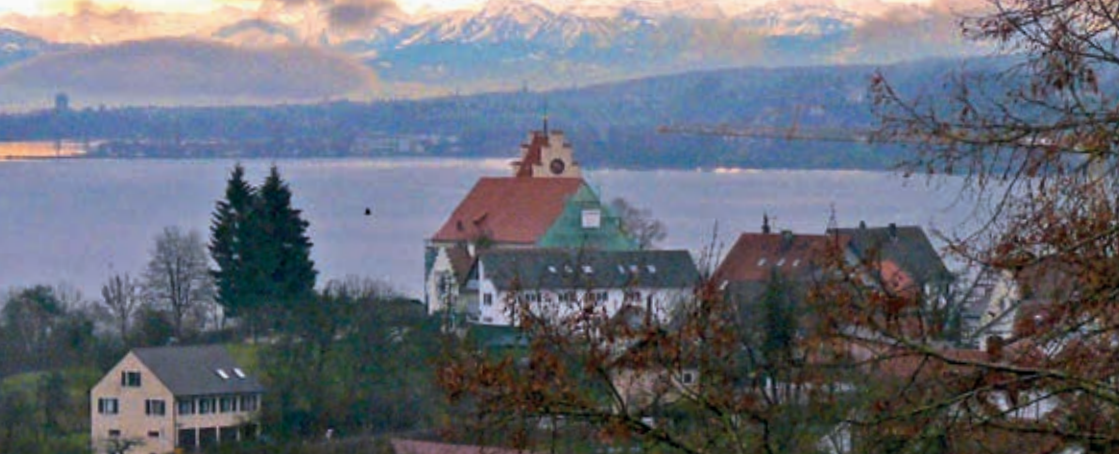
Radolfzell, die hübsche Kleinstadt direkt am Ufer des Bodensees mit ihren Altstadtgassen und dem Münster auf dem Marktplatz ist der ideale Platz für einen entspannten Urlaub. Ein Uferspaziergang führt auf die Halbinsel Mettnau, mit Strandbad und Kurpark und den besten Aussichten über den See. Mitten im idyllischen Naturschutzgebiet kommen Wellnessfans in der Bora

Saunaoase auf ihre Kosten.

Ludwigshafen liegt am Überlinger See, dem westlichen Ende des Bodensees, mit einem wunderbaren Blick über den See und den Bodanrück mit seiner 100 m tiefen Marienschlucht. Bundesweit für viel Wirbel sorgte das Relief «Ludwigs Erbe» des Bildhauers Peter Lenk an der Rathauswand. Es zeigt unter anderem deutsche Spitzenpolitiker teilweise unbekleidet und ist ein Besuchermagnet.

Eingebettet in die Vulkanlandschaft des Hegau liegt die Stadt Singen. Der Hausberg Hohentwiel mit der markantesten und größten Burganlage im Hegau lohnt schon wegen der grandiosen Aussicht einen Aufstieg auf Ritterspuren. Ins schweizerische Schaffhausen mit dem tosenden Rheinfall ist es von Singen nur ein Katzensprung.





► **Gästewohnung 1**

Wollmatinger Straße 155, Konstanz, max. 6 Personen, 52,50 Euro/Nacht/2 Pers., 3. und 4. Person jeweils 7,50 Euro, 5. & 6. Person frei

► **Gästewohnung 2**

Überlinger Straße 15, Singen, max. 4 Personen, 52,50 Euro/Nacht/2 Pers., jede weitere Person 7,50 Euro



Wohnung 1

► **Gästewohnung 3**

Hegastraße 2, Bodman-Ludwigshafen, max. 4 Personen, 52,50 Euro/Nacht/2 Pers., jede weitere Person 7,50 Euro, zzgl. Kurtaxe



Wohnung 2

► **Gästewohnung 4**

Seestraße 61, Radolfzell max. 4 Personen, 52,50 Euro/Nacht/2 Pers., jede weitere Person 7,50 Euro, zzgl. Kurtaxe



Wohnung 4



Wohnung 2

► **Ansprechpartner**

Marlies Matschke  
Tel. 07731 932416  
m.matschke@hegau.com

WLAN ist in allen Gästewohnungen vorhanden.

Bettwäsche und Handtücher gegen Entgelt möglich, zzgl. Endreinigung. Nichtraucherwohnungen.

Tierhaltung in den Gästewohnungen ist nicht erlaubt.



## Stuttgart: Kulinarisch und kulturell ein Erlebnis



Bau- und  
Wohnungsverein  
Stuttgart

Bau- und Wohnungsverein Stuttgart

Eingebettet in sanfte Hügel entlang des idyllischen Neckartals, ist Stuttgart der ideale Ausgangspunkt für Tageswanderungen und Radsportbegeisterte.

Unsere prämierten Thermal- und Mineralbäder lassen jede Reise zu einem Wellness-Erlebnis werden. Die kulinarischen Vorzüge der Neckarregion komplettieren ihr Wohlfühlgefühl. Dazu zählen traditionelle Gerichte wie Maultaschen, Zwiebelrostbraten, Sauerbraten und schwäbische Spätzle. Weinkenner kommen darüber hinaus entlang der Württembergischen Weinstraße in den Genuss so manch edler Tropfen. Denn: Kenner trinken Württemberger.

Berühmt sind auch die historischen Bauwerke, wie die Stiftskirche, welche das Wahrzeichen der Innenstadt bildet, oder das Alte Schloss, dessen Ursprung auf eine Wasserburg aus dem 10. Jahrhundert zurückgeht. Nicht zu vergessen das Neue Schloss, das sich in unmittelbarer Nähe zum Staatstheater Stuttgart und dem Opernhaus mit dem weltberühmten Stuttgarter Ballett befindet.

Für Liebhaber von Tieren und Pflanzen bietet sich ein Besuch im größten zoologisch-botanischen Garten Deutschlands, der Wilhelma, an. Für Freunde der Kunst warten die Staatsgalerie sowie das Kunstmuseum am Schlossplatz mit ihrer einzigartigen Architektur auf. Technikinteressierte werden sich im Mekka der deutschen Automobilkunst, dem Mercedes-Benz Museum oder dem Porsche Museum, vor Staunen die Augen reiben.

Stuttgart ist auch Musical-Stadt. Für den Fall, dass Sie im Spielcasino kein Glück hatten, lassen Sie sich in direkter Nachbarschaft von den aktuellsten Musicals verzaubern.



shutterstock.com/ens/berndt

► **Gästewohnung 1**

Lichtensteinstraße 1, 1.OG  
links, Stuttgart-Ost  
49 m<sup>2</sup>, kleiner Balkon  
max. 2 Personen,  
45,00 Euro/Nacht, zzgl.  
45,00 Euro Endreinigung



► **Gästewohnung 2**

Lichtensteinstraße 1, 1.OG  
rechts, Stuttgart-Ost  
63 m<sup>2</sup>, kleiner Balkon  
max. 4 Personen,  
55,00 Euro/Nacht für 2  
Personen, jede weitere  
Person 10 Euro, zzgl. 60,00  
Euro Endreinigung



► **Ansprechpartner**

Nicole Schwarz  
Tel. 0711 94541 101  
gaeworing@bwv-stuttgart.de

Bettwäsche und Handtücher sind gegen eine Gebühr von 12,00 € pro Person erhältlich. W-Lan steht kostenlos zur Verfügung. Kostenloser Tiefgaragenplatz fußläufig (ca. 10 Minuten) vorhanden. Direkt am Gebäude öffentliche Parkplätze gegen Gebühr (Parkraummanagement Stadt Stuttgart). Keine Tierhaltung, Nichtraucherwohnungen.





## Villingen-Schwenningen im Schwarzwald

Baugenossenschaft Familienheim eG



Direkt vor den Toren Villingen-Schwenningens liegt die Kurstadt Bad Dürkheim mit der 13.500m<sup>2</sup> großen Sole-Therme Solemar und einem großartigen Kur- und Freizeitangebot. Die Region am Rande des südlichen Schwarzwaldes ist ein ideales Reiseziel für einen Wochenendausflug in einer abwechslungsreichen Naturlandschaft oder einen mehrtägigen Urlaub im Dreiländereck Deutschland, Frankreich und der Schweiz.

Mit dem ÖPNV in nur wenigen Fahrminuten zu erreichen, lädt die historische Altstadt Villingen-Schwenningens mit ihrer über 1000-jährigen Geschichte zu einem entspannten Stadtbummel ein und bietet zugleich die Infrastruktur eines quirligen Oberzentrums mit aktuell 86.000 Einwohnern.

Unsere Gästewohnung liegt in unserer 2016 fertiggestellten mikroLOFT-Wohnanlage in einer ruhigen Sackgasse am Rande des Kurparks. Aktive Erholung ermöglicht das Wander- und Radwegenetz um Bad Dürkheim und dem Schwarzwald.

Die Region hat zu jeder Jahreszeit ihre Reize: Deutschlands höchste Wasser-

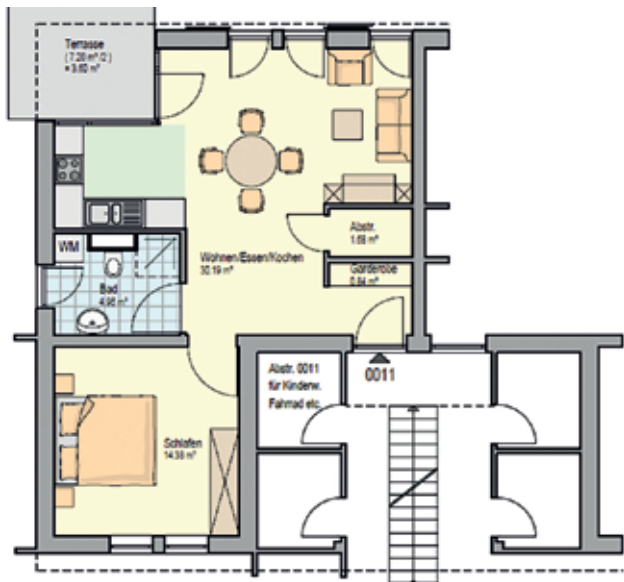
fälle in Triberg, die Wutachschlucht, die Schwarzwaldseen Titisee und Schluchsee und natürlich der Feldberg liegen vor der Haustüre. Auch den Bodensee, das Donautal der jungen Donau oder den Rheinfall im schweizerischen Schaffhausen, können Sie dank hervorragender Anbindung in weniger als 45 Minuten Fahrzeit erreichen. Hochhinaus kommen Sie bei einem Besuch des futuristischen Thyssenkrupp-Testturms mit Deutschlands höchster Aussichtsplattform in der nahe gelegenen ältesten Stadt Baden-Württembergs Rottweil. Der nur 8 km entfernte Öschberghof bietet ein Golferparadies mit 45-Loch verteilt auf 3 Plätzen. Eine attraktive Adventure Minigolf-Anlage finden Sie im gepflegten Kurpark direkt im Ort.





### ► Gästewohnung

Hammerbühlstr. 15c,  
Bad Dürkheim,  
2-Zimmer-Wohnung,  
ca. 57 m<sup>2</sup>, behindertengerecht,  
Terrasse, max. 4 Personen,  
40,00 Euro/Nacht bei 1-2 Per-  
sonen, 45,00 Euro/Nacht bei  
3 Personen, 50,00 Euro/Nacht  
bei 4 Personen, zzgl. 65 Euro  
Endreinigung, Handtücher und  
Bettwäsche werden automa-  
tisch gegen eine Gebühr von 20  
Euro mitgebucht.



### ► Ansprechpartner

Michelle Gretz  
Tel. 07721 8991-21  
gaestewohnung@bgfh.de

Es handelt sich um eine Nichtraucherwohnung. Das Mitbringen von Haustieren ist nicht erlaubt. Kostenloses WLAN ist vorhanden. Ein Kfz-Stellplatz ist kostenfrei direkt an der Wohnung verfügbar.



## Zürich: Entdecken, erleben, genießen!



Baugenossenschaft Glattal Zürich

Einmal in Zürich angekommen, lässt einen das Herz für die Schweiz höher schlagen.

Die Stadt grenzt an einen wunderschönen See, welcher im Sommer als Badespaß und für Schifffahrten und im Winter für lange Spaziergänge dienen kann.

Zürich zieht mit all seinen öffentlichen Großanlässen jährlich Millionen von Besuchern an. Zum Beispiel im Frühling das traditionelle „Fest der Zünfte“, im Sommer die „Streetparade“ und im Herbst das „Knabenschießen“ mit dem größten Vergnügungspark der Schweiz.

Packt einen die Lust auf Kulturelles, stehen die Türen für unzählige Museen und Theateraufführungen offen. Ein Opernhaus rundet das kulturelle Angebot perfekt ab.

Zürich zählt auch als ein beliebtes Ziel für Shopping-Fans, es hat für jedes Portemonnaie etwas dabei: Edle Boutiquen an der Bahnhofstraße sowie unzählige kleinere Läden zum durchstöbern in der Altstadt.

Um den Tag ausklingen zu lassen erwartet Einheimische und Gäste das Angebot vieler Restaurants, wobei es bestimmt für

jeden Geschmack etwas dabei hat.

Für Nachtschwärmer ist Zürich die größte Ausgangsstadt der Schweiz. Die neue Ausgehmeile Zürich-West bietet sich dafür bestens an.

Für Ruhe und Entspannung sorgt die herrliche Berglandschaft um Zürich, welche schnell erreichbar ist und diverse attraktive Ausflugsziele anbietet.

Die Vielfalt in Zürich gibt einem das Gefühl, diese Stadt nicht mehr so schnell verlassen zu wollen.



### ► Gästewohnung 1

Glattparkstrasse 33,  
Opfikon (Glattpark),  
3,5-Zimmer-Wohnung  
(84 m<sup>2</sup>), max. 6 Personen

Preis pro Nacht:

70.00 Euro/CHF bei einer  
Belegung von 1 bis 2 Per-  
sonen, jede weitere Per-  
son plus 12.00 Euro/CHF  
pro Nacht. Hinzu kommt  
eine einmalige Gebühr von  
60.00 Euro/CHF für die End-  
reinigung

Bettwäsche und Handtücher  
werden zur Verfügung gestellt.  
Ein Parkplatz in der Tiefgarage  
steht kostenlos zur Verfügung.  
Hunde sind nicht erlaubt.

An- und Abreise an Sonn- und  
Feiertagen nicht möglich.



### ► Ansprechpartner

Jimmy Wälle  
Tel. +41 (0) 43 299 44 44  
jimmy.waelle@bg-glattal.ch



## Kostengünstiger Familienurlaub in den Gästewohnungen des GäWoRing e.V.

durch partnerschaftliches Für- und Miteinander der Genossenschaften.

Arnsberger Wohnungsbaugenossenschaft e G  
Goethestraße 39a, 59755 Arnsberg  
[www.arnsberger-wohnen.de](http://www.arnsberger-wohnen.de)



Baugenossenschaft Familienheim Baden-Baden e G  
Rheinstraße 81, 76532 Baden-Baden  
[www.familienheim-baden-baden.de](http://www.familienheim-baden-baden.de)



Wohnungsbaugenossenschaft Hofgeismar e G  
Bürgermeister-Schirmer Straße 11, 34369 Hofgeismar  
[www.gewobag-hofgeismar.de](http://www.gewobag-hofgeismar.de)



Baugenossenschaft Familienheim Bad Säckingen e G  
Alemannenweg 1, 79713 Bad Säckingen  
[www.familienheim-bad-saeckingen.de](http://www.familienheim-bad-saeckingen.de)



Wohnungsgenossenschaft „Rugard“ Bergen e G  
Straße der DSF 10, 18528 Bergen auf Rügen  
[www.wgr-ruegen.de](http://www.wgr-ruegen.de)



Wohnungsbaugenossenschaft DPF e G  
Gundelfinger Straße 8a, 10318 Berlin  
[www.DPFonline.de](http://www.DPFonline.de)



GEWOSIE Wohnungsbaugenossenschaft Bremen-Nord e. G.  
Hammersbecker Straße 173, 28755 Bremen  
[www.gewosie.de](http://www.gewosie.de)







Familienheim Bruchsal Baugenossenschaft e G  
Philippsburger Straße 6a, 76646 Bruchsal  
[www.familienheim-bruchsal.de](http://www.familienheim-bruchsal.de)



WG Aufbau Dresden e G  
Henzestraße 14, 01309 Dresden  
[www.wgaufbau-dresden.de](http://www.wgaufbau-dresden.de)



WOGEDO  
Gleitwitzer Straße 8, 40231 Düsseldorf  
[www.wogedo.de](http://www.wogedo.de)



Die Voerder-Baugenossenschaft Ennepetal-Voerde e G  
An der Voerde 2, 58256 Ennepetal  
[www.die-voerder.de](http://www.die-voerder.de)



WbG Erfurt e G  
Johannesstraße 59, 99084 Erfurt  
[www.wbg-erfurt.de](http://www.wbg-erfurt.de)



Selbsthilfe-Bauverein e G Flensburg  
Willi-Sander-Platz 1, 24943 Flensburg  
[www.sbv-flensburg.de](http://www.sbv-flensburg.de)



Bauverein Breisgau e G  
Zähringer Straße 48, 79108 Freiburg  
[www.bauverein-breisgau.de](http://www.bauverein-breisgau.de)



Wohnungsgenossenschaft von 1904 e. G.  
Landwehr 34, 22087 Hamburg  
[www.1904.de](http://www.1904.de)





Baugenossenschaft Familienheim Heidelberg e G  
 Weberstraße 4, 69120 Heidelberg  
[www.familienheim-heidelberg.de](http://www.familienheim-heidelberg.de)



WOGÉ Wohnungs-Genossenschaft Kiel e G  
 Gerhardstraße 27a, 24105 Kiel  
[www.woge-kiel.de](http://www.woge-kiel.de)



Erbbauverein Köln e G  
 Deutz-Kalker-Straße 37, 50679 Köln  
[www.erbbauverein.de](http://www.erbbauverein.de)



Vereinigte Leipziger Wohnungsgenossenschaft e G  
 Hartzstraße 2, 04129 Leipzig  
[www.vlw-eg.de](http://www.vlw-eg.de)



abl allgemeine baugenossenschaft luzern  
 Bundesstraße 16, CH-6000 Luzern  
[www.abl.ch](http://www.abl.ch)



Bau- und Sparverein Ravensburg e G  
 Reichlestraße 21, 88212 Ravensburg  
[www.bsv-rv.de](http://www.bsv-rv.de)



Baugenossenschaft HEGAU e G  
 Alpenstraße 17, 78224 Singen/Hohentwiel  
[www.hegau.com](http://www.hegau.com)



Bau- und Wohnungsverein Stuttgart  
 Schwabenbergstraße 64, 70188 Stuttgart  
[www.bwv-stuttgart.de](http://www.bwv-stuttgart.de)





Baugenossenschaft Familienheim e G  
Pontarlierstraße 9, 78048 Villingen-Schwenningen  
[www.familienheim-villingen.de](http://www.familienheim-villingen.de)



Baugenossenschaft Glattal Zürich  
Kronwiesenstraße 95, CH-8051 Zürich  
[www.bg-glattal.ch](http://www.bg-glattal.ch)



## Impressum

GäWoRing e.V. | [gaeworing.de](http://gaeworing.de)

## Fotos

Titel: AdobeStock | Silver, rh2010, S. 3 AdobeStock | Lothar Lorenz, bbsferrari; Shutterstock | Jens Goepfert; Fotolia | flashpics, Marcel Krummrich; Pixabay | Kathrin Romanski; FWTM/Schoenen, S. 4 AdobeStock | bilanol, S. 8/9 Baden-Baden Kur & Tourismus GmbH, S. 14/15 Fotoatelier Bernd Wiesenberg, S. 16 AdobeStock | Comofoto, S. 18/19 Pixabay, S. 20/21 Panoramafoto: artbox 2016, S. 24/25 Panoramafoto: Düsseldorf Marketing & Tourismus GmbH, restliche Bilder: Max Hampel, S. 32/33 FWTM/Schoenen und FWTM/Antal, S. 38/39 Tom Körber, Kathrin Romanski, S. 40/41 Köln Tourismus GmbH 0122.0325, S. 46 AdobeStock | Bernhard, André Franke, S. 47 spiele.land.de, S. 48/49 Panoramafoto: Birgit Tiefenbach, S.50/51 Shutterstock | Jens Goepfert, S. 52/53 Pixabay, Wirtschaft & Tourismus Villingen-Schwenningen GmbH, S. 56/57 AdobeStock | vectorfusionart, S. 58/59 AdobeStock | Gorilla, Restliche Bilder: Fotos der Genossenschaften

## Stand

Februar 2022

